



HOME

NACHHALTIGKEITSBERICHT DER CMC SUSTAINABILITY GMBH

Berichtszeitraum 08/2020 - 08/2021



ÜBER DIESEN BERICHT

Wir möchten Ihnen einen umfassenden und transparenten Einblick in die Nachhaltigkeitsarbeit der CMC Sustainability GmbH geben. Unser Nachhaltigkeitsbericht deckt alle Inhalte des Standards der WIN-Charta des Landes Baden-Württemberg ab. Um unsere Maßnahmen, Ziele und Projekte jedes Jahr aufs Neue mit Ihnen teilen zu können, haben wir uns für die Veröffentlichung unseres Nachhaltigkeitsberichts auf dieser dynamischen Homepage entschieden.

Das Berichtsjahr 2020/21 war durch die Corona-Pandemie für uns - wie auch für die meisten anderen Betriebe - ein Jahr, das besondere Herausforderungen mit sich gebracht hat. Die Folge war, dass wir nicht alle Ziele in dem Maß erreichen konnten, wie wir uns sie gesetzt hatten. Trotzdem möchten wir nicht nur negativ auf das zurückliegende Jahr blicken, sondern sind stolz darauf, die Herausforderungen als Team gemeistert zu haben.

Nun wünschen wir Ihnen viel Spaß beim Lesen und Entdecken des CMC Nachhaltigkeitsberichts des Jahres 2020 (08/2020 - 08/2021).

UNSERE UNTERNEHMERISCHE VERANTWORTUNG

Mit der Unterzeichnung der WIN-Charta des Landes Baden-Württemberg geben wir ein klares Bekenntnis zu unserer ökonomischen, ökologischen und sozialen Verantwortung ab. Mit dieser

freiwilligen Selbstverpflichtung möchten wir den Nachhaltigkeitsgedanken in unser unternehmerisches Handeln und Tun verankern. Das Team der CMC Sustainability kommt tagtäglich mit Akteuren unterschiedlichster Branchen und Wirtschaftszweige in Kontakt. Mit unseren Beratungsleistungen möchten wir unser Umfeld und besonders unsere Kunden zu einer Steigerung ihrer Nachhaltigkeitsleistung befähigen.

ÜBER UNS



CMC ist Partner für Unternehmen und Kommunen, wenn es um individuelle und passgenaue Projekte rund um die Themen Nachhaltigkeit, Umwelt- und Arbeitsschutz, Energieeffizienz, Mobilitätsmanagement sowie betrieblichen und kommunalen Klimaschutz geht. Erfahren Sie mehr über unsere Beratungsleistungen, unsere Philosophie und unser Team.

[Mehr Erfahren](#)

UNSER NACHHALTIGKEITSVERSTÄNDNIS



Erfahren Sie hier mehr über unser Nachhaltigkeitsverständnis. Unser Nachhaltigkeitsbericht orientiert sich an der WIN-Charta des Landes Baden-Württemberg. Hier stellen wir Ihnen den Berichtsstandard sowie die 12 Leitsätze der WIN-Charta vor. Sie finden hier auch unsere Teilnahmeurkunde.

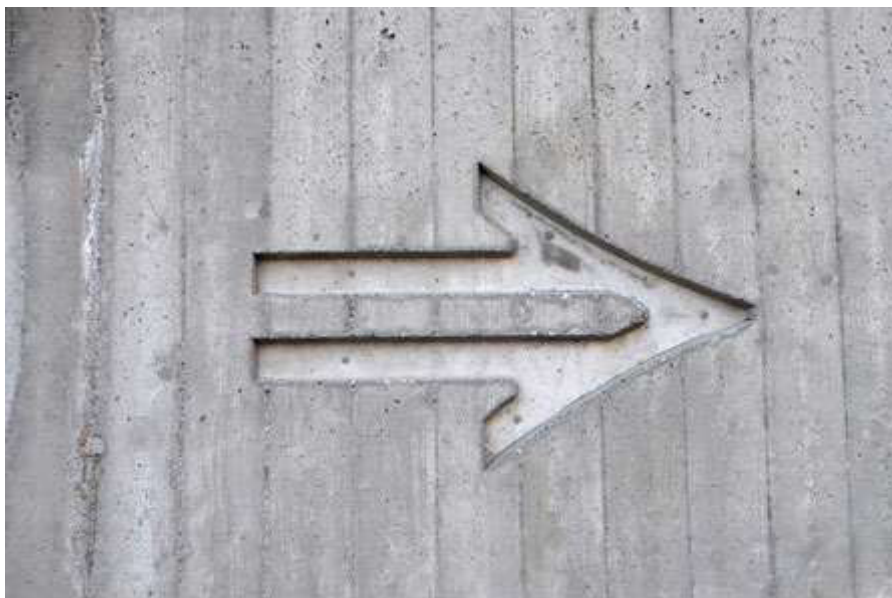
[Mehr Erfahren](#)

UNSERE SCHWERPUNKTTHEMEN



Wir bekennen uns zu den 12 Leitsätzen der WIN-Charta des Landes Baden-Württemberg. Diese bilden unser Nachhaltigkeitsverständnis ab. Erfahren Sie, auf welche drei Leitthemen wir unseren Fokus legen - hier stellen wir Ihnen unsere Ziele, sowie unsere umgesetzten und geplanten Maßnahmen vor.

WEITERE THEMEN UND AKTIVITÄTEN



Unsere Nachhaltigkeitsarbeit umfasst weit mehr als die drei ausgewählten Schwerpunktthemen. Wir gestalten die ökologischen, ökonomischen und sozialen Rahmenbedingungen unseres Unternehmens aktiv mit. Lesen Sie hier, welche sonstigen Aktivitäten wir im Rahmen unseres unternehmerischen Handelns umsetzen. [Mehr Erfahren](#)

UNSER WIN!-PROJEKT



Neben der internen Umsetzung unserer gesteckten Nachhaltigkeitsziele und Maßnahmen, unterstützen wir ein ausgewähltes lokales WIN!-Projekt und fördern so die Nachhaltigkeit im direkten

Unternehmensumfeld.

Mehr Erfahren

KONTAKT

CMC Sustainability GmbH // +49 (0) 711 40 05 31 - 0 // info@cmc-sustainability.com // © all rights reserved

[Impressum](#) | [Datenschutz](#) | [Cookie-Richtlinie](#)



HOME

ÜBER UNS



CMC SUSTAINABILITY - PARTNER FOR
PROGRESS

CMC ist Partner für Unternehmen und Kommunen, wenn es um individuelle und passgenaue Projekte rund um die Themen Nachhaltigkeit, Umwelt- und Arbeitsschutz, Energieeffizienz, Mobilitätsmanagement sowie betrieblichen und kommunalen Klimaschutz geht.

Unsere Mitarbeiterinnen und Mitarbeiter können auf die Erfahrungen aus der erfolgreichen Durchführung von Projekten mit mehr als 300 gewerblichen und kommunalen Betrieben zurückgreifen. Die gewerblichen Betriebe sind unterschiedlichsten Branchen, u.a. der Lebensmittelindustrie, dem Maschinenbau, dem Dienstleistungssektor, der Automobilzuliefererindustrie sowie dem Handwerk, zugehörig. Im kommunalen und öffentlichen Bereich wurden u.a. Landesministerien, Regierungspräsidien, Energieversorgungsunternehmen, Landratsämter und diverse Krankenhäuser erfolgreich beraten.

Wir liefern keine Patentlösungen sondern Individuallösungen - konkrete und vor allem realisierbare Vorschläge zur Verbesserung Ihrer Organisation und der Wettbewerbsfähigkeit.

PHILOSOPHIE - UNSERE TÄGLICHE ARBEIT BASIERT AUF FOLGENDEN WERTEN:



KUNDENZUFRIEDENHEIT

Die Kundenzufriedenheit steht im Mittelpunkt unseres Interesses. Wir setzen auf eine langfristige und wertschätzende Zusammenarbeit.



KOMPETENZ

Wir investieren kontinuierlich in die Qualität unserer Arbeit durch die permanente Weiterentwicklung unseres Methoden- und Fachwissens.



VERTRAUENSWÜRDIGKEIT

Kundendaten und Informationen zu Projekten sind streng vertraulich. Unsere Zusagen sind verbindlich und die zeitnahe und schnelle Erledigung von Kundenanliegen sowie Interessentenanfragen haben Priorität.



NACHHALTIGKEIT

Hinsichtlich unserer Kunden und Projektpartner sind uns vertrauensvolle und langfristig profitable Beziehungen wichtiger als das schnelle Geschäft und kurzfristige Profite. Umwelt- und Klimaschutz sind integrale Bestandteile unserer Dienstleistungen.



PARTNERSCHAFTLICHER UMGANG UND FAIRNESS

Wir pflegen einen partnerschaftlich kultivierten Umgang mit Kunden und Kollegen: Offenheit, Fairness, Teamgeist, Respekt und Bescheidenheit prägen unser Denken und Handeln.

TEAM

An unseren Standorten Stuttgart, Köln, Hamburg, München und Berlin beschäftigen wir derzeit 10 Mitarbeiterinnen und Mitarbeiter.

Wir verstehen uns als erweitertes Team unserer Kunden. Unser kooperativer Arbeitsstil setzt auf Teamwork und Vertrauen und begrüßt unterschiedliche Ansichten und Meinungen.



KONTAKT

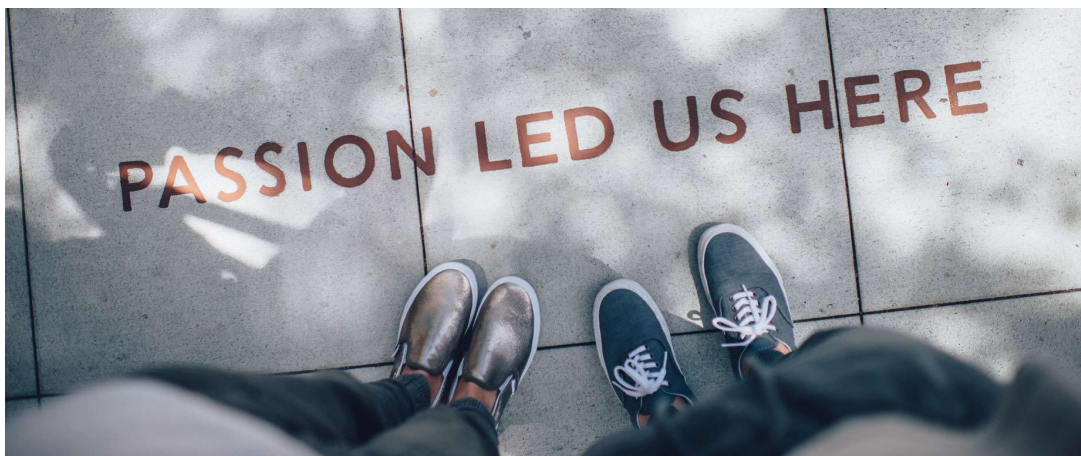
CMC Sustainability GmbH // +49 (0) 711 40 05 31 - 0 // info@cmc-sustainability.com // © all rights reserved

[Impressum](#) | [Datenschutz](#) | [Cookie-Richtlinie](#)



HOME

UNSER NACHHALTIGKEITSVERSTÄNDNIS



Unser Nachhaltigkeitsverständnis orientiert sich an den Leitsätzen und Grundwerten der WIN-Charta des Landes Baden-Württemberg. Die WIN-Charta besteht aus 12 Leitsätzen, die inhaltlich die Aspekte Ökonomie, Ökologie und Soziales abdecken. Zudem formulieren sie gemeinsam Grundwerte und bieten Orientierungspunkte für die Umsetzung im regionalen und lokalen Kontext. Mit der Unterzeichnung der WIN-Charta im April 2016 bekennt sich die CMC Sustainability GmbH zu den in der Charta formulierten

Leitsätzen nachhaltigen Wirtschaftens. Erfahren Sie mehr über den Nachhaltigkeitsstandard des Landes Baden-Württemberg und die 12 Leitsätze der WIN-Charta...

NACHHALTIGKEITSSTANDARD UND DOWNLOADS



Die WIN-Charta des Landes Baden-Württemberg ist bislang bundesweit das einzige Nachhaltigkeitsmanagementsystem speziell für kleine und mittlere Unternehmen. Erfahren Sie hier weitere Details zu unserem ausgewählten Nachhaltigkeitsstandard. Zudem können Sie hier unsere Urkunde zur Unterzeichnung downloaden.

DIE 12 LEITSÄTZE DER WIN-CHARTA



Mit der Unterzeichnung der WIN-Charta haben wir uns zur Implementierung der 12 Leitsätze in unser unternehmerisches Handeln und Tun verpflichtet. Erfahren Sie hier, welche Themen, Orientierungspunkte und Grundwerte durch die Leitsätze der WIN-Charta abgedeckt werden.

KONTAKT

CMC Sustainability GmbH // +49 (0) 711 40 05 31 - 0 // info@cmc-sustainability.com // © all rights reserved

[Impressum](#) | [Datenschutz](#) | [Cookie-Richtlinie](#)



HOME

NACHHALTIGKEITSSTANDARD U
ND DOWNLOADS

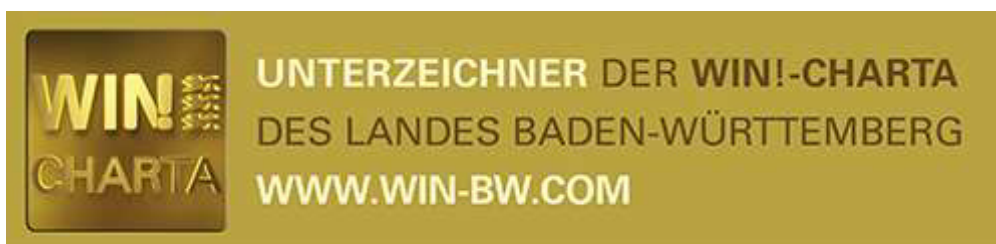


BEKENNTNIS ZUR NACHHALTIGKEIT UND ZUR
REGION

Die WIN-Charta des Landes Baden-Württemberg ist bislang bundesweit das einzige Nachhaltigkeitsmanagementsystem speziell für kleine und mittlere Unternehmen. Diese freiwillige Selbstverpflichtung zielt darauf ab, den Nachhaltigkeitsgedanken in allen Branchen der baden-württembergischen Wirtschaft zu verbreiten und zu verankern.

UNTERZEICHNUNG DER WIN-CHARTA IM APRIL 2016

Langfristiges Denken und die Orientierung an Umwelt- und Sozialstandards spielen bereits seit der Gründung von CMC eine übergeordnete und essentielle Rolle in unserem täglichen unternehmerischen Handeln. Mit der Unterzeichnung der WIN-Charta im April 2016 bekennen wir uns öffentlichkeitswirksam zu unserer ökonomischen, ökologischen und sozialen Verantwortung. Zudem identifizieren wir uns mit der Region, in der wir wirtschaften. Als Stuttgarter Unternehmen haben wir uns bewusst für die Berichterstattung in Anlehnung an die WIN-Charta des Landes Baden-Württemberg entschieden. Sie zeichnet sich durch gute Umsetzbarkeit, hohe Transparenz, Flexibilität und den besonderen Ansatz der Nachhaltigkeitssteigerung vor Ort aus. Die WIN-Charta ist ebenfalls gültig für unsere Büros und Tätigkeiten an unseren Standorten Köln, Hamburg, Berlin und München.



KONTINUIERLICHE VERBESSERUNG

Als Unterzeichner der WIN-Charta veröffentlichen wir in jährlichem Abstand unsere ergriffenen Maßnahmen sowie unsere erreichten und angestrebten Ziele auf dieser Website. Wir möchten damit unser Nachhaltigkeitsengagement transparent darlegen und einen kontinuierliche Nachhaltigkeitsprozess in unserem Unternehmen etablieren.

WESENTLICHKEITSGRUNDSATZ

Mit unserem Nachhaltigkeitsbericht dokumentieren wir unsere Nachhaltigkeitsarbeit. Der Bericht folgt dem Wesentlichkeitsgrundsatz.

Er enthält alle Informationen, die für das Verständnis der Nachhaltigkeitssituation der CMC Sustainability erforderlich sind und die wichtigen wirtschaftlichen, ökologischen und gesellschaftlichen Auswirkungen

unseres Unternehmens widerspiegeln.

DOWNLOADS



WIN-Charta Urkunde der CMC Sustainability GmbH

WIN-Charta Urkunde.pdf

Adobe Acrobat Dokument [434.2 KB]

Download

Über den Download-Button auf der linken Seite können Sie unsere **WIN-Charta Urkunde** herunterladen - mit dieser verpflichten wir uns zu den 12 Leitsätzen zum nachhaltigen Wirtschaften und zur Umsetzung des WIN-Charta-Prozesses.



WIN Charta Bericht 2019/20

WIN Charta Bericht_2019_20.pdf

Adobe Acrobat Dokument [9.2 MB]

Download



WIN Charta Bericht 2017/18

WIN Charta Bericht_2017_18.pdf

Adobe Acrobat Dokument [4.3 MB]

Download

HIER GEHT'S WEITER ZU DEN 12 LEITSÄTZEN
DER WIN-CHARTA...

Mehr Erfahren

KONTAKT

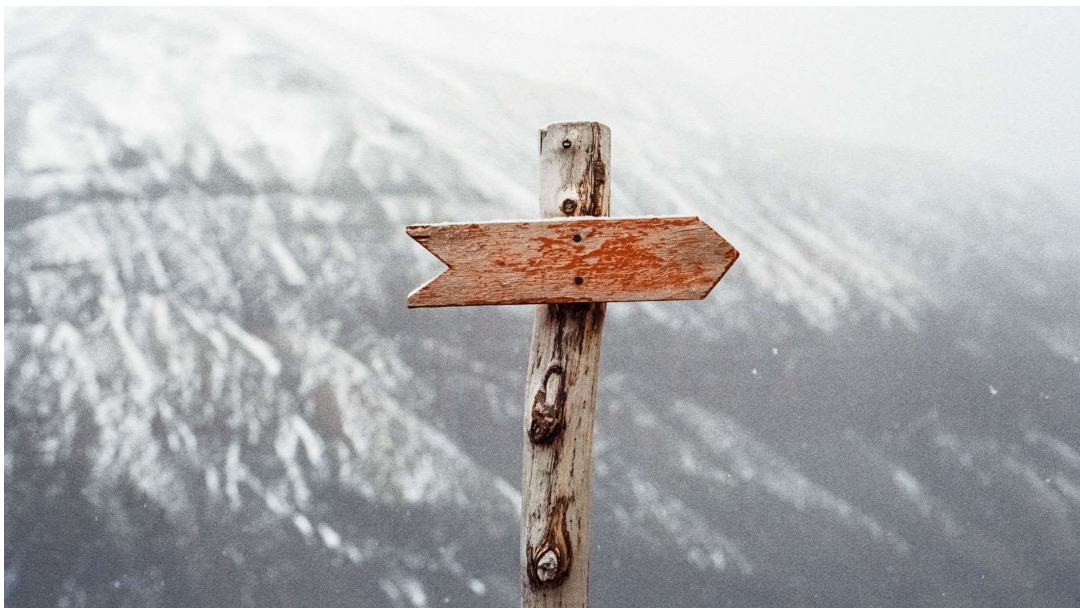
CMC Sustainability GmbH // +49 (0) 711 40 05 31 - 0 // info@cmc-sustainability.com // © all rights reserved

[Impressum](#) | [Datenschutz](#) | [Cookie-Richtlinie](#)



HOME

DIE 12 LEITSÄTZE DER WIN-CHA RTA



LEITSÄTZE UNSERES NACHHALTIGKEITSVERSTÄNDNISSES

Unser Nachhaltigkeitsverständnis orientiert sich an den 12 Leitsätzen der WIN-Charta. Diese decken inhaltlich die drei Säulen der Nachhaltigkeit - Ökonomie, Ökologie, Soziales - ab. Besonders hervorzuheben sind die Impulse für die Umsetzung der Nachhaltigkeitsstrategie im regionalen und lokalen Kontext.

MENSCHENRECHTE, SOZIAL- UND ARBEITNEHMERBELANGE



LEITSATZ 01 - MENSCHEN- UND ARBEITNEHMERRECHTE

"Wir achten und schützen Menschen- und Arbeitnehmerrechte, sichern und fördern Chancengleichheit und verhindern jegliche Form der Diskriminierung und Ausbeutung in all unseren unternehmerischen Prozessen."

LEITSATZ 02 - MITARBEITERWOHLBEFINDEN

"Wir achten, schützen und fördern das Wohlbefinden und die Interessen unserer Mitarbeiter."

LEITSATZ 03 - ANSPRUCHSGRUPPEN

"Wir berücksichtigen und beachten bei Prozessen alle Anspruchsgruppen und deren Interessen."

LEITSATZ 04 - RESSOURCEN

"Wir steigern die Ressourceneffizienz, erhöhen die Rohstoffproduktivität und verringern die Inanspruchnahme von natürlichen Ressourcen."

LEITSATZ 05 - ENERGIE UND EMISSIONEN

"Wir setzen erneuerbare Energien ein, steigern die Energieeffizienz und senken Treibhausgas-Emissionen zielkonform oder kompensieren sie klimaneutral."

LEITSATZ 06 - PRODUKTVERANTWORTUNG

"Wir übernehmen für unsere Leistungen und Produkte Verantwortung, indem wir den Wertschöpfungsprozess und den Produktzyklus auf ihre Nachhaltigkeit hin untersuchen und diesbezüglich Transparenz schaffen."

UMWELTBELANGE



ÖKONOMISCHER MEHRWERT



LEITSATZ 07 - UNTERNEHMENSERFOLG UND ARBEITSPLÄTZE

"Wir stellen den langfristigen Unternehmenserfolg sicher und bieten Arbeitsplätze in der Region."

LEITSATZ 08 - NACHHALTIGE INNOVATIONEN

"Wir fördern Innovationen für Produkte und Dienstleistungen, welche die Nachhaltigkeit steigern und das Innovationspotenzial der baden-württembergischen Wirtschaft unterstreichen."

LEITSATZ 09 - FINANZENTSCHEIDUNGEN

"Wir handeln im Geiste der Nachhaltigkeit vor allem auch im Kontext von Finanzentscheidungen."

LEITSATZ 10 - ANTI-KORRUPTION

"Wir verhindern Korruption, decken sie auf und sanktionieren sie."

NACHHALTIGE UND FAIRE FINANZEN, ANTI-KORRUPTION



REGIONALER MEHRWERT



LEITSATZ 11 - REGIONALER MEHRWERT

"Wir generieren einen Mehrwert für die Region, in der wir wirtschaften."

LEITSATZ 12 - ANREIZE ZUM UMDENKEN

"Wir setzen auf allen Unternehmensebenen Anreize zum Umdenken und zum Handeln und beziehen sowohl unsere Mitarbeiter als auch alle anderen Anspruchsgruppen in einen ständigen Prozess zur Steigerung der unternehmerischen Nachhaltigkeit ein."

HIER GEHT'S ZURÜCK ZUM
NACHHALTIGKEITSSTANDARD UND
DOWNLOADBEREICH...

[Mehr Erfahren](#)

KONTAKT

CMC Sustainability GmbH // +49 (0) 711 40 05 31 - 0 // info@cmc-sustainability.com // © all rights reserved

[Impressum](#) | [Datenschutz](#) | [Cookie-Richtlinie](#)



HOME

UNSERE SCHWERPUNKTTHEMEN

Wir möchten mit unseren ausgewählten Schwerpunktthemen einen Mehrwert für uns und unsere Stakeholder schaffen.

Nachdem wir nun drei Jahre das Schwerpunktthema "Energie und Emissionen" bearbeitet haben, möchten wir uns an dessen Stelle mit dem Schwerpunktthema "Anreize zum Umdenken" beschäftigen. Die Schwerpunkte "Mitarbeiterwohlbefinden" und "Regionaler Mehrwert" begleiten uns weiterhin.



SCHWERPUNKTTHEMA 1:

MITARBEITERWOHLBEFINDEN (L 02)

"Wir achten, schützen und fördern das Wohlbefinden und die Interessen unserer Mitarbeiter."

UNSERE MITARBEITER SIND UNSER KAPITAL

Um dieses Kapital zu schützen und zu mehren, ist es einer unserer Leitsätze den Mitarbeitern ein flexibles und angenehmes Arbeitsumfeld zu ermöglichen. Dadurch soll jedem Mitarbeiter die Chance gegeben werden sein individuelles Wohlbefinden zu steigern, um persönliche Stärken ausbauen zu können. Wir sind davon überzeugt, dass das Wohlbefinden unserer Mitarbeiter ein Grundpfeiler für ein erfolgreiches Unternehmen und erfolgreiche Mitarbeiter ist. Dadurch werden Perspektiven geboten, die bis zu einer Mitarbeit in Form einer Partnerschaft (Gesellschafter) reichen.

Mehr Erfahren

SCHWERPUNKTTHEMA 2: REGIONALER MEHRWERT (L 11)

"Wir generieren einen Mehrwert für die Region, in der wir wirtschaften."

MIT VOLLER ENERGIE VORAUSS

Mit unseren Beratungsdienstleistungen unterstützen wir andere Unternehmen und öffentliche Einrichtungen dabei ihre Energieeffizienz zu erhöhen und ihre Auswirkungen auf die Umwelt zu minimieren. Unser Know-How möchten wir nicht nur in Form einer Dienstleistung weitergeben, sondern das Prinzip des nachhaltigen Handelns auch vorleben.

Mehr Erfahren

SCHWERPUNKTTHEMA 3: ANREIZE ZUM UMDENKEN (L 12)

"Wir setzen auf allen Unternehmensebenen Anreize zum Umdenken und zum Handeln und beziehen sowohl unsere Mitarbeitenden als auch alle anderen Anspruchsgruppen in einen ständigen Prozess zur

Steigerung der unternehmerischen Nachhaltigkeit ein."

DIE EINZIGE KONSTANTE IST DIE VERÄNDERUNG

Mit unserem Dienstleistungsangebot befinden wir uns in einem sehr dynamischen Geschäftsfeld.

Flexibles Denken und die Fähigkeit, sich in immer wieder ändernde Sachverhalte einzuarbeiten, ist für unsere Mitarbeiter*innen somit Arbeitsalltag. Zudem setzen wir im Rahmen unserer Beratung vielfältige Anreize zum Umdenken. Trotzdem oder gerade deshalb ist es uns besonders wichtig, auf allen Ebenen unseres Handelns immer wieder diese Anreize zu setzen und uns so – auch gemeinsam mit unseren Kund*innen – stetig weiterzuentwickeln.

Mehr Erfahren

KONTAKT

CMC Sustainability GmbH // +49 (0) 711 40 05 31 - 0 // info@cmc-sustainability.com // © all rights reserved

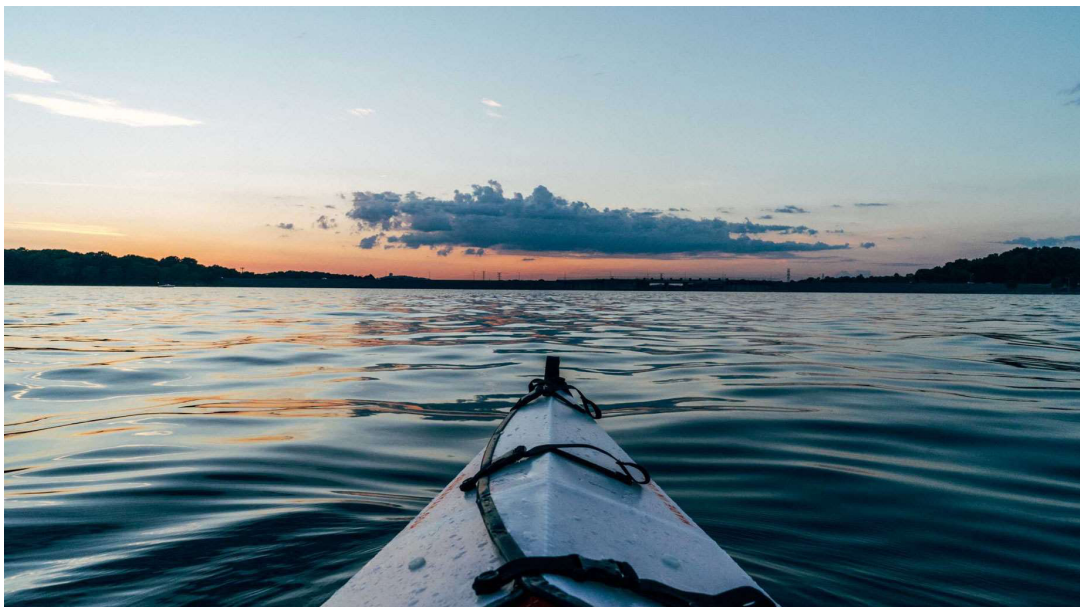
[Impressum](#) | [Datenschutz](#) | [Cookie-Richtlinie](#)



HOME

MITARBEITERWOHLBEFINDEN

WO WOLLEN WIR HIN?



Unsere Mitarbeiter*innen sind unser Kapital. Sie sind die Basis für unseren Unternehmenserfolg. Um zum Wohlbefinden unserer Mitarbeiter*innen im positiven Sinne beizutragen,

...halten wir an diesen Zielen weiter fest:

- langfristige Beschäftigungsverhältnisse zu fördern.
- die Fluktuationsrate auf niedrigem Niveau zu halten und unseren Mitarbeiterstamm langfristig auszubauen.
- ein Massageangebot für unsere Mitarbeiter*innen im regelmäßigen Rhythmus aufzubauen.
- regelmäßige Mitarbeitergespräche als Instrument der persönlichen Weiterentwicklung in den Arbeitsalltag zu integrieren.

...setzen wir uns im Berichtszeitraum 2021/22 zum Ziel:

- Regelmäßige Mittagessen zur Stärkung des Teamgeistes.

WAS HABEN WIR GESCHAFFT? WIE ERREICHEN WIR UNSERE ZIELE?



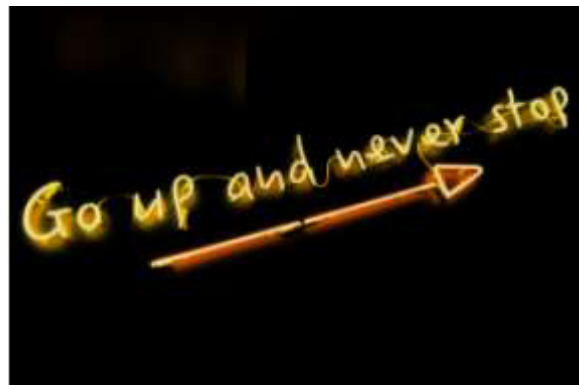
REGELMÄSSIGE MASSAGEN

Im letzten Jahr haben wir uns vorgenommen, ein regelmäßiges Massageangebot für unsere Mitarbeiter*innen zum Abbau körperlicher Verspannungen anzubieten. Dies haben wir – obwohl uns Corona die ein oder andere Zwangspause beschert hat – erreicht. Mittlerweile bieten wir unseren Mitarbeiter*innen jeden zweiten Freitag eine halbstündige Nacken-/Rückenmassage an. Das Angebot wird sehr gerne von unseren Mitarbeiter*innen angenommen und trägt nicht umsonst den Titel „CMC Wellness-Oase“ 😊.



Die Corona-Zeit und das damit verbundene Arbeiten aus dem Home Office, hat uns nochmal deutlich gezeigt, wie wichtig der persönliche Kontakt und gemeinsame Zeit mit der Möglichkeit zum informellen Austausch ist. Deshalb hatten wir bereits zum ersten Lockdown eine virtuelle Feierabendrunde etabliert, die in unregelmäßigen Abständen freitags stattgefunden hat.

Mit der Hoffnung, dass die Corona-Situation dies erlaubt, wollen wir nun ein regelmäßiges TEAM-Mittagessen anbieten, bei dem wir einmal im Monat Freitagmittags mit dem gesamten Team Mittagessen gehen und uns somit Zeit für gemeinsame Erlebnisse und Gespräche nehmen. Und das Beste daran: (neben dem leckeren Essen natürlich...) das Ganze findet ganz in echt und in live und Farbe statt! 😊



INDIVIDUELLE FORSCHUNGS- UND ENTWICKLUNGSLEISTUNGEN

Nachdem wir im letzten Berichtsjahr eine sehr starke Entwicklungsarbeit hatten, haben wir unsere für dieses Jahr gesteckten Ziele leider nicht erreicht. Dies liegt zu großen Teilen daran, dass die Corona-Pandemie auch bei uns dazu geführt hat, dass viel Zeit in die (Neu-)Organisation von Projektabläufen fließen musste (bspw. wurde ein Gruppenprojekt fast komplett als virtuelles Projekt durchgeführt) und somit keine oder wenig Zeit für andere Dinge geblieben ist.

Da wir mittlerweile ein sehr breit gefächertes Dienstleistungsangebot aufgebaut haben, haben wir uns entschieden, dieses Ziel im nächsten Jahr nicht weiter zu forcieren. Zudem haben wir auch noch einige Entwicklungsprojekte, die derzeit noch nicht abgeschlossen sind, und die entsprechend erst einmal Priorität haben. Dazu gehört bspw. die CMC Akademie (siehe Leitsatz „Regionaler Mehrwert“).

Was natürlich weiterhin bestehen bleibt ist, dass wir unseren Mitarbeiter*innen ein hohes Maß an Eigenverantwortung überlassen. Dies kommt u. a. dadurch zum Ausdruck, dass unsere Mitarbeiter*innen selbst entscheiden können, in welcher Form und mit welchen Maßnahmen sie ihren Beitrag zur Maximierung der Wertschöpfung leisten. Dabei werden die Forschung und Entwicklung als integrativer Bestandteil der Arbeitsweise verstanden und gefördert.



LANGFRISTIGE BESCHÄFTIGUNGSVERHÄLTNISSE

Durch mobile Arbeitsgeräte und eine webbasierte Arbeits-Plattform ermöglichen wir es unseren Mitarbeitern, Ort und Zeiten ihrer Tätigkeiten flexibel und individuell zu gestalten - jeder Mitarbeiter entscheidet selbst, ob er/sie im Home-Office oder Büro arbeiten möchte,

Wie im letzten Jahr beschrieben, war es, nach dem starken Mitarbeiter*innenwachstum in 2019/2020 im Berichtsjahr 2020/21 unser Ziel, in erster Linie den Status quo zu festigen. Entsprechend gab es nur kleinere Personaländerungen. Besonders freuen wir uns über unsere neue Projektassistenz, die unser Team seit März dieses Jahres ergänzt. Sie unterstützt unsere Berater*innen bei vielen Projekten, indem sie ihnen vor allem die „Schreibtisch-Arbeit“ abnimmt und die Organisation und Koordination im Rahmen von Gruppenprojekten übernimmt. Zudem ist sehr erfreulich, dass der Arbeitsschutz-Bereich immer weiter wächst. Auch hier haben wir deshalb im Frühjahr einen weiteren Kollegen eingestellt und können somit noch mehr Kunden unsere Arbeitsschutz-Expertise zur Verfügung stellen.

Die Zusammenarbeit mit unseren externen Partnern schätzen wir sehr und können heute auf eine langjährige, vertrauensvolle Zusammenarbeit zurückblicken.

Grundsätzlich bleibt es unser Ziel, unsere Fluktuation niedrig zu halten. Mit mehr Mitarbeiter*innen wachsen hierbei natürlich auch neue Herausforderungen. Diese nehmen wir aber gerne an.

Mit dem jetzigen Mitarbeiterstamm ist es auch im neuen Jahr unser Ziel, diesen Status quo nun zu festigen. Nur so können wir langfristig ein gesundes, nachhaltiges Wachstum unseres Unternehmens sicherstellen.

INDIKATOR 1: MITARBEITERGESPRÄCHE

Durchführung jährlicher Mitarbeitergespräche mit vierteljährlicher Zielüberprüfung

Ziel Ende 2017

100 %

IST Ende 2017

100 %

Ziel 2018/19

100 %

IST 2018/19

100 %

Ziel 2019/20

100 %

Ist 2019/20

100 %

Ziel 2020/21

100 %

Ist 2020/21

100 %

Ziel 2021/22

100 %

INDIKATOR 2: ERWEITERUNG DES PORTFOLIOS

Erweiterung des Produktportfolios aus der F&E-Leistung unserer Mitarbeiter

Ziel Ende 2017

3 Produkte

IST Ende 2017

3 Produkte

Ziel 2018/19

4 Produkte

IST 2018/19

2 Produkte

Ziel 2019/20

4 Produkte

Ist 2019/20

6 Produkte

Ziel 2020/21

2 Produkte

Ist 2020/21

0 Produkte

Ziel 2021/22

pausiert

INDIKATOR 3: MITARBEITERFLUKTUATION

Mitarbeiterfluktuationsquote nach der "Schlüter-Formel"

Ziel Ende 2017

0 %

IST Ende 2017

22 %

Ziel 2018/19

0 %

IST 2018/19

40 %

Ziel 2019/20

0 %

Ist 2019/20

0 %

Ziel 2020/21

0 %

Ist 2020/21

0 %

Ziel 2021/22

0 %

DAS HABEN WIR GESCHAFFT: UNSERE MASSNAHMEN DER LETZTEN JAHRE



- Material- und Ressourceneffizienzberatung
 - Energie-Controlling
 - Werkbank Materialeffizienzbank
 - Maritimes Umweltmanagement
 - CMC Akademie
 - CO2 Minderungsprogramm für KMU
 - Nachhaltigkeitsmanagement im Konvoi für KMU mit Hilfe der WIN-Charta
 - Angebot zur Stellung eines externen Laserschutzbeauftragten
-

HIER GEHT'S ZU UNSEREN WEITEREN SCHWERPUNKTTHEMEN...

Schwerpunktthema 2:

REGIONALER MEHRWERT

Mehr Erfahren

Schwerpunktthema 3:

ANREIZE ZUM UMDENKEN

Mehr Erfahren

KONTAKT

CMC Sustainability GmbH // +49 (0) 711 40 05 31 - 0 // info@cmc-sustainability.com // © all rights reserved

[Impressum](#) | [Datenschutz](#) | [Cookie-Richtlinie](#)



HOME

REGIONALER MEHRWERT

WO WOLLEN WIR HIN?



Die Vernetzung von Kommunen und Unternehmen aus unserer Region sowie die gemeinsame Umsetzung von Nachhaltigkeitsprojekten gehören zu unseren geschäftlichen Haupttätigkeiten. Durch

partnerschaftliche Kooperationen sollen Synergieeffekte generiert werden, die die Nachhaltigkeit unserer Region fördern. Im Berichtsjahr 2021/22 setzten wir es uns zum Ziel, dass...

- wir mit regionalen Partnern mindestens zwei neue Kooperationen aufbauen.
- wir drei weitere regionale Projekte umsetzen.
- mindestens ein Kooperationsprojekt mit einer Bildungseinrichtung durchführen.

Die Durchführung von Schulungen verfolgen wir durch den Aufbau der CMC Akademie zukünftig nicht mehr als explizites Einzelziel im Rahmen des Nachhaltigkeitsmanagements.

WAS HABEN WIR GESCHAFFT? WIE ERREICHEN WIR UNSERE ZIELE?



REGIONALE NACHHALTIGKEITSPROJEKTE UND PARTNER

Wie schon im letzten Jahr beschrieben, nimmt die Brisanz des Themas Mobilität immer weiter zu. Wir merken, dass hier immer mehr Organisationen und Unternehmen tätig werden, um die innerbetriebliche Mobilität sowie die Mobilität Ihrer Mitarbeiter*innen klimafreundlicher zu gestalten.

So konnten wir zum einen das Mobilitätskonzept der Stadtverwaltung Heilbronn in diesem Jahr abschließen, zum anderen durften wir seit Beginn des Jahres mit dem Office Köln ein spannendes Mobilitätsprojekt des Kreises Soest begleiten. Hier haben wir zwei regional ansässige Unternehmen zum Thema betriebliches Mobilitätsmanagement beraten und zudem ein Konzept zur Optimierung des Pendler*innenverkehrs im Kreis entwickelt.

Und über den Abschluss eines weiteren regionalen Projekts freuen wir uns besonders: Denn trotz Corona konnten wir in Mannheim ein weiteres ECOfit Projekt durchführen, welches im September mit der feierlichen Urkundenübergabe geendet hat.

Trotz dieser Erfolge müssen wir aber auch feststellen, dass wir unser Ziel, drei neue Kooperationen aufzubauen, in diesem Jahr leider nicht erreicht haben. Der Grund hierfür ist wohl allen klar...

Auch für das nächste Jahr wollen wir weitere regionale Nachhaltigkeitsprojekte durchführen. Da das langjährige Förderprogramm „ECOfit“ des Landes Baden-Württemberg ausgelaufen ist, steht für das nächste Jahr neben der Durchführung von Projekten insbesondere die Entwicklung neuer Projektformate und Kooperationsformen an.



KOOPERATION MIT BILDUNGSEINRICHTUNGEN

Als Unternehmen ist es uns wichtig, junge Menschen in ihrer Ausbildung und Entwicklung zu unterstützen. Im letzten Jahr haben wir deshalb mit einem Studententeam der Eufom Business School Stuttgart zusammengearbeitet. Im Rahmen ihres Praxistransferkonzepts haben wir einmal die Rollen getauscht und uns als „Beratungsobjekt“ zur Verfügung gestellt. Nach einem ersten Gespräch zur Ziel- und Erwartungsdefinition erarbeiteten die Student*innen ein Interventionskonzept für unsere Akquisetätigkeiten im Bereich Energieberatung.

Auch im nächsten Jahr möchten wir wieder ein Kooperationsprojekt mit einer Bildungseinrichtung durchführen.



DURCHFÜHRUNG VON SCHULUNGEN IN DER REGION

Im letzten Berichtsjahr haben unsere Mitarbeiter*innen insgesamt drei Schulungen bei verschiedenen Industrieunternehmen durchgeführt. Im Vordergrund stand dabei das Thema Betriebliches Mobilitätsmanagement sowie Qualitäts-, Energie und Integrierte Managementsysteme.

Zudem haben wir, wie im letzten Bericht beschrieben, am Aufbau der CMC Akademie gearbeitet. Hier hat uns Corona mit seinen Herausforderungen zwar etwas gebremst, aber trotzdem sind wir ein großes Stück voran gekommen. Beispielsweise haben wir bereits eine umfassende Homepage aufgebaut, Schulungsräume ausgesucht, ein erstes Programm entwickelt und vieles mehr...

Im nächsten Jahr wollen wir dann die CMC Akademie eröffnen. Die Themenbereiche sollen vom klassischen Umwelt-, Energie- und Qualitätsmanagement über Arbeitssicherheit/Arbeitsschutz bis hin zu Nachhaltigkeit und Rechtsthemen reichen. Dies ist erklärtes Ziel und bedarf noch weiterer, tatkräftiger Arbeit. Hier gilt also: Volle Kraft voraus!

Mit Start unserer CMC-Akademie wird der Indikator „Betriebliche Schulungen“ nicht mehr weitergeführt werden.

INDIKATOR 1: REGIONALE PARTNER

Neue Kooperationen mit regionalen Geschäftspartnern

Ziel Ende 2017

1 neuer Partner

IST Ende 2017

1 neuer Partner

Ziel 2018/19

2 neue Partner

IST 2018/19

2 neue Partner

ZIEL 2019/20

2 neue Partner

Ist 2019/20

2 neue Partner

Ziel 2020/21

3 neue Partner

Ist 2020/21

1 Partner

Ziel 2021/22

2 Partner

INDIKATOR 2: REGIONALE PROJEKTE

Durchführung regionaler Nachhaltigkeitsprojekte

Ziel Ende 2017	IST Ende 2017
4 reg. Projekte	2 reg. Projekte
Ziel 2018/19	IST 2018/19
4 reg. Projekte	4 reg. Projekte
Ziel 2019/20	Ist 2019/20
5 reg. Projekte	2 reg. Projekte
Ziel 2020/21	Ist 2020/21
4 reg. Projekte	3 reg. Projekte
Ziel 2021/22	
3 reg. Projekte	

INDIKATOR 3: EINBINDUNG VON JUGENDLICHEN

Präsentationen zum Thema Nachhaltigkeit an Ausbildungsstätten

Ziel Ende 2017	IST Ende 2017
3 Präsentationen	1 Präsentation
Ziel 2018/19	IST 2018/19
2 Präsentationen	1 Präsentation

Nach dem Berichtsjahr 2017/18 wollen wir den Indikator 3 "Einbindung von Jugendlichen" für andere Projekte öffnen und damit nicht mehr nur auf die Präsentation an Ausbildungsstätten beschränken.

Ziel 2019/20

1 Projekt

Ziel 2019/20

1 Projekt

Ziel 2020/21

1 Projekt

Ist 2020/21

1 Projekt

Ziel 2021/22

1 Projekt

INDIKATOR 4: BETRIEBLICHE SCHULUNGEN

Durchführung von Schulungen im Bereich Energie/Umwelt in regionalen Betrieben

Ziel Ende 2017

4 Schulungen

IST Ende 2017

4 Schulungen

Ziel 2018/19

6 Schulungen

IST 2018/19

2 Schulungen

ZIEL 2019/20

4 Schulungen

Ziel 2019/20

4 Schulungen

Ziel 2020/21

2 Schulungen

Ist 2021/22

3 Schulungen

Dieser Indikator wird mit Start der CMC Akademie nicht mehr weitergeführt.

DAS HABEN WIR GESCHAFFT: UNSERE MASSNAHMEN DER LETZTEN JAHRE



- Durchführung von bike & work - Projekten im Rems-Murr-Kreis
- Durchführung von ECOfit-Projekten im Landkreis Göppingen und Breisgau-Hochschwarzwald sowie Mannheim
- Vermittlung von Grundlagenwissen zum Thema Klimawandel und nachhaltigem Konsum beim Jugendgemeinderat Stuttgart
- Durchführung von Schulungen im Bereich Umwelt/Energie in der Region
- Durchführung von Juniorfirmenprojekten in Kooperation mit Unternehmensgrün

HIER GEHT'S ZU UNSEREN WEITEREN SCHWERPUNKTTHEMEN...

Schwerpunktthema 3:

ANREIZE ZUM UMDENKEN

Mehr Erfahren

Schwerpunktthema 1:

MITARBEITERWOHLBEFINDEN

Mehr Erfahren

KONTAKT

CMC Sustainability GmbH // +49 (0) 711 40 05 31 - 0 // info@cmc-sustainability.com // © all rights reserved

[Impressum](#) | [Datenschutz](#) | [Cookie-Richtlinie](#)



HOME

ANREIZE ZUM UMDENKEN

WO WOLLEN WIR HIN?

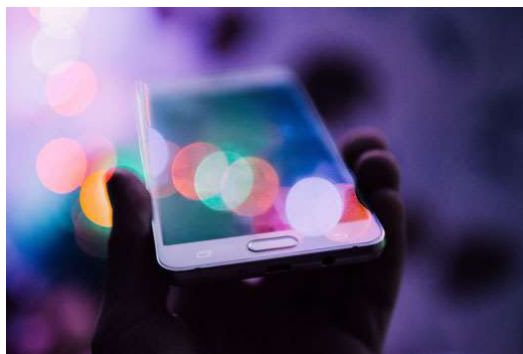


Mit unserem Dienstleistungsportfolio befinden wir uns in einem sehr dynamischen Geschäftsfeld. Flexibles Denken und die Fähigkeit, sich in immer wieder ändernde Sachverhalte einzuarbeiten, ist für unsere Mitarbeiter*innen somit Arbeitsalltag. Zudem setzen wir im Rahmen unserer Beratung vielfältige Anreize zum Umdenken. Trotzdem oder gerade deshalb ist es uns besonders wichtig, auf allen Ebenen unseres Handelns immer wieder diese Anreize zu setzen und uns so – auch gemeinsam mit unseren Kund*innen – stetig weiterzuentwickeln.

Für das kommende Jahr setzen wir uns deshalb folgende Ziele:

- Schonung von Ressourcen und Anreize zum nachhaltigen Handeln setzen: Teilnahme an der Handy-Aktion Baden-Württemberg sowie Aufbau einer unternehmensinternen Nachhaltigkeitsplattform mit Informationen, Links, etc. zu Nachhaltigkeitsthemen.
- Förderung nachhaltiger Mobilität auf dem Arbeitsweg sowie für Dienstreisen
- Regelmäßige Weiterbildung unserer Mitarbeiter*innen.
- Anreize zum Umdenken für unserer Kund*innen: Weiterführung und weitere Optimierung unserer Social-Media-Aktivitäten sowie unseres Newsletters.

WAS HABEN WIR GESCHAFFT? WIE ERREICHEN WIR UNSERE ZIELE?



SCHONUNG VON RESSOURCEN UND ANREIZE ZUM NACHHALTIGEN HANDELN

Die Schonung von Ressourcen und nachhaltiges Handeln sind nicht nur Themen, in denen wir unsere Kund*innen voranbringen wollen, sondern wir wollen auch selbst dazu beitragen. Deshalb ist es wichtig für uns, auch unsere Mitarbeiter*innen für diese Thematiken zu sensibilisieren. Um dies zu erreichen, wollen wir an der Handy-Aktion Baden-Württemberg teilnehmen und zudem eine interne Nachhaltigkeitsplattform aufbauen, über die alle Kolleg*innen Zugriff auf vielfältige Nachhaltigkeitsinformationen haben.

FÖRDERUNG NACHHALTIGER MOBILITÄT

Bereits im Schwerpunkt „Energie und Emissionen“ haben wir Maßnahmen umgesetzt, um unsere Dienstreisen emissionsärmer zu gestalten. Hierzu gehörte bspw. die DKV CARD CLIMATE. Im Rahmen des neuen Schwerpunkts möchten wir aber auch beim Thema Mobilität nochmals umdenken und weitere Maßnahmen umsetzen, um insbesondere auch die Arbeitswege umweltfreundlicher zu gestalten.



REGELMÄSSIGE WEITERBILDUNGEN

Das Wissen und die Fachkenntnis unserer Mitarbeiter*innen ist eine unserer wichtigsten Ressourcen. Deshalb investieren wir in regelmäßige Fort- und Weiterbildungsmaßnahmen. Unser Mitarbeiter*innen können jährlich ihren Fortbildungsbedarf anmelden und der Austausch hierüber ist auch im jährlichen Mitarbeiter*innengespräch fester Bestandteil. Hier wollen wir dranbleiben und weiterhin sicherstellen, dass sich unsere Mitarbeiter*innen regelmäßig weiterbilden.

ANREIZE ZUM UMDENKEN FÜR UNSERE KUND*INNEN

Auch unseren Kund*innen möchten wir immer wieder Anreize zum Umdenken bieten. Dies erreichen wir – neben unseren Beratungsleistungen – durch eine vielfältige Außenkommunikation. Neben unserem quartalsweise erscheinenden Newsletter sind wir auf Twitter, Instagram und weiteren Social-Media-

Kanälen vertreten und informieren so über aktuelle Entwicklungen in den Bereichen Nachhaltigkeit, Klimaschutz, Managementsysteme und Arbeitssicherheit.

 Mit Twitter verbinden



HIER GEHT'S ZU UNSEREN WEITEREN SCHWERPUNKTTHEMEN

Schwerpunktthema 1:

MITARBEITERWOHLBEFINDEN

[Mehr Erfahren](#)

Schwerpunktthema 2:

REGIONALER MEHRWERT

[Mehr Erfahren](#)

KONTAKT

CMC Sustainability GmbH // +49 (0) 711 40 05 31 - 0 // info@cmc-sustainability.com // © all rights reserved

[Impressum](#) | [Datenschutz](#) | [Cookie-Richtlinie](#)



HOME

WEITERE THEMEN UND AKTIVITÄTEN



Unsere Nachhaltigkeitsarbeit umfasst weit mehr als die der drei ausgewählten Schwerpunktthemen "Mitarbeiterwohlbefinden (L 02)", "Anreize zum Umdenken (L 12)" und "Regionaler Mehrwert (L 11)". Wir gestalten die ökologischen, ökonomischen und sozialen Rahmenbedingungen unseres Unternehmens aktiv mit. Lassen Sie sich von unseren Tätigkeiten inspirieren - Gutes tun kann so leicht sein!

MENSCHENRECHTE, SOZIAL- & ARBEITNEHMERRECHTE

Mehr Erfahren

NACHHALTIGE UND FAIRE FINANZEN, ANTI-KORRUPTION

Mehr Erfahren

UMWELTBELANGE

Mehr Erfahren

ÖKONOMISCHER MEHRWERT

Mehr Erfahren

REGIONALER MEHRWERT

Mehr Erfahren

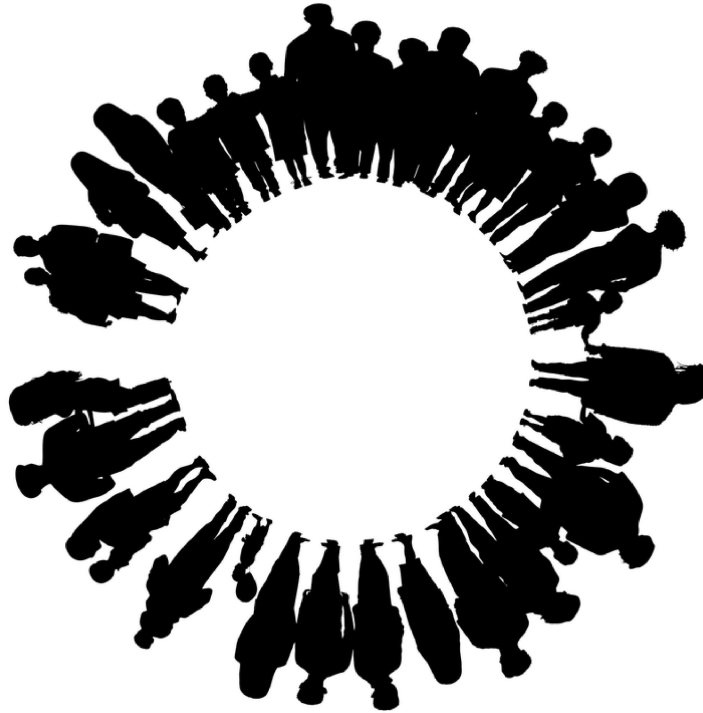
KONTAKT

[Impressum](#) | [Datenschutz](#) | [Cookie-Richtlinie](#)



HOME

MENSCHENRECHTE,
SOZIAL- UND ARBEITNEHMERBELANGE



MENSCHEN- UND ARBEITNEHMERRECHTE (L 01)

Diversität: Wir behandeln alle Mitarbeiter und Mitarbeiterinnen gleich, unabhängig ihrer Funktion, Religion, Nationalität und ihres Geschlechts.

Entlohnung: Wir bezahlen unsere Mitarbeiter und Mitarbeiterinnen fair und legen großzügige Boni-Vereinbarungen fest.

Arbeitspraktiken: Arbeits- und Sicherheitsstandards halten wir selbstverständlich ein. Besonders wichtig ist uns, dass wir es unseren Mitarbeiter*innen ermöglichen, flexibel und mobil zu arbeiten. Hierfür steht allen die entsprechende technische Ausstattung zur Verfügung. Die Kommunikation und den Teamzusammenhalt stellen wir – obwohl wir uns eben nicht jeden Tag im Büro sehen – über vielfältige Kommunikationskanäle und verschiedene Events sicher.

Friedensförderung: Über unseren Projektpartner, die S.H.A.R.E Foundation für Mikrofinanz, Fairen Handel und Friedensförderung e.V. unterstützen wir in diesem Jahr das Projekt "Social.Urban.Nature" zum Aufbau mittelständischer Wirtschaftsstrukturen in den Entwicklungsländern.

Hier erfahren Sie mehr über die Projekte von S.H.A.R.E.

MITARBEITERWOHLBEFINDEN (L 02)

Den Leitsatz 02 (L 02) "Mitarbeiterwohlbefinden" haben wir als Schwerpunktthema ausgewählt. Erfahren Sie mehr über unsere Ziele, ergriffene und geplante Maßnahmen zur Steigerung des Wohlbefindens unserer Mitarbeiter.

Mehr erfahren -->

ANSPRUCHSGRUPPEN (L 03)

Stakeholdereinbindung: Ein von Vertrauen und Fairness geprägter Dialog mit unseren Stakeholdern ist uns besonders wichtig. Die Offenlegung unserer Nachhaltigkeitsleistungen spielt in diesem Zusammenhang eine große Rolle. Mit der Unterzeichnung der WIN-Charta geben wir ein klares Bekenntnis zu unserer ökonomischen, ökologischen und sozialen Verantwortung ab.

Kunden: Der zufriedene Kunde steht im Mittelpunkt unseres Interesses. Um die Kundenzufriedenheit messbar zu machen, bitten wir unsere Kunden regelmäßig via Online-Umfragen um Feedback. Damit verfolgen wir das Ziel, unsere Beratungsleistungen kontinuierlich zu verbessern. Hier haben wir uns auch in diesem Berichtsjahr wieder über eine hohe Rücklaufquote gefreut. Die Ergebnisse zeigen uns, dass unsere Kunden weiterhin mit unserer Leistung sehr zufrieden sind und wir somit auf einem sehr guten Weg sind.

Über folgende Entwicklungen freuen wir uns besonders:

- Bei der Frage nach der Gesamtzufriedenheit aber auch der Zufriedenheit mit unseren einzelnen Berater*innen konnten wir die Bewertung sogar nochmals leicht steigern.
- Die Erreichbarkeit sowie die Reaktionszeit konnten wir in den Augen unserer Kunden nochmals weiter verbessern.
- Die Freundlichkeit unserer Berater*innen wurde mit Bestnoten bewertet.

Um auch unterjährig und in näherem zeitlichen Zusammenhang Rückmeldung über unsere Leistung zu erhalten, haben wir im letzten Jahr eine Evaluation aller unserer Kundenprojekte eingeführt. Im Anschluss an unsere Dienstleistung erhält der Kunde nun eine kurze, onlinebasierte Abfrage, um uns direkt Feedback geben zu können. Die Bewertungskategorien umfassen die Kompetenz, Arbeitsmaterialien, Qualität der Präsentationen, Einbeziehung der Kunden, Zeitmanagement und einige mehr.

Auch hier sind wir sehr stolz auf die bisherigen Ergebnisse, welche in allen Kategorien sehr gut sind. Besonders freuen wir uns darüber, dass unsere Mitarbeiter*innen Bestnoten zu Ihrer Kompetenz, Ihrem Auftreten und für die Kundenbetreuung erhalten.

LESEN SIE HIER WEITER...

MENSCHENRECHTE,
SOZIAL- & ARBEITNEHMERRECHTE

Mehr Erfahren

NACHHALTIGE UND FAIRE FINANZEN,
ANTI-KORRUPTION

Mehr Erfahren

UMWELTBELANGE

Mehr Erfahren

ÖKONOMISCHER MEHRWERT

Mehr Erfahren

REGIONALER MEHRWERT

Mehr Erfahren

KONTAKT

CMC Sustainability GmbH // +49 (0) 711 40 05 31 - 0 // info@cmc-sustainability.com // © all rights reserved

[Impressum](#) | [Datenschutz](#) | [Cookie-Richtlinie](#)



HOME

UMWELTBELANGE



RESSOURCEN (L 04)

Umweltbewusste Beschaffung: Wir setzen auf eine umweltbewusste Beschaffung – Büromaterialien und Druckerpapier beziehen wir über einen Versandhandel, der sein Sortiment sorgfältig zusammenstellt. Viele der angebotenen Produkte tragen anerkannte Umweltlabels wie den Blauen Engel, das FSC-Siegel oder das nordische Umweltzeichen Nordic Swan. Herstellereigene Produkte erfüllen zudem höchste Standards in Sachen Umwelt, Soziales und Qualität.

Unseren Kaffee beziehen wir von der Rösterei Laufenmühle. Die Rösterei wird als Werkstatt für behinderte Menschen betrieben und befindet sich in der Nähe des Stuttgarter Office im Schwäbischen Wald. Weitere Informationen finden sich auf der [Homepage der Kaffeerösterei](#).

Außerdem bestellen wir wöchentlich eine Obstkiste für unsere Mitarbeiterinnen und Mitarbeiter von der [Bioland-Gärtnerei Laiseacker](#). Das tut zum einen der Gesundheit gut und zum anderen der Umwelt: eine klassische Win-Win-Situation also ;-).

Ökostrom: Für die Stromversorgung unseres Bürogebäudes beziehen wir 100 % Ökostrom.

Umwelt-Compliance: Wir bieten unseren Kunden Compliance-Checks an und führen ebenfalls Compliance-Audits durch. In diesem Rahmen zeigen wir unseren Kunden Defizite in der Erfüllung rechtlicher Anforderungen auf. Dabei handelt es sich um die Rechtsgebiete Abfall, Abwasser und Wasser, Altlasten, Brandschutz, Chemikalien, Gefahrgut, Gefahrstoffe, u.v.m. Die jeweiligen rechtlichen

Anforderungen sind uns daher umfänglich bekannt – insofern wir als Unternehmen von einem der Rechtsgebiete betroffen sind, setzen wir die rechtlichen Anforderungen verantwortungsbewusst um.

ENERGIE UND EMISSIONEN (L 05)

Den Leitsatz 05 (L 05) "Energie und Emissionen" haben wir bisher als Schwerpunktthema bearbeitet. Erfahren Sie mehr über unsere ergriffene Maßnahmen zur Senkung und Kompensation unseres Energieverbrauchs. Ab sofort werden wir diesen Leitsatz nicht mehr als Schwerpunktthema fortführen, sondern den Leitsatz 12 ("Anreize zum Umdenken") als Schwerpunktthema bearbeiten.

[Mehr erfahren -->](#)

PRODUKTVERANTWORTUNG (L 06)

Schutz der Kundendaten: Für uns als Beratungsunternehmen ist der Schutz von Kunden- und Unternehmensdaten besonders wichtig. Wir arbeiten in einem engen Vertrauensverhältnis mit unseren Kunden zusammen – die Weitergabe oder Verarbeitung von Daten oder Informationen zu Projekten ist strengstens untersagt und ist ebenfalls Bestandteil der vertraglichen Vereinbarung mit unseren Mitarbeiter*innen.

LESEN SIE HIER WEITER...

MENSCHENRECHTE, SOZIAL- & ARBEITNEHMERRECHTE

[Mehr Erfahren](#)

NACHHALTIGE UND FAIRE FINANZEN, ANTI-KORRUPTION

Mehr Erfahren

UMWELTBELANGE

Mehr Erfahren

ÖKONOMISCHER MEHRWERT

Mehr Erfahren

REGIONALER MEHRWERT

Mehr Erfahren

KONTAKT

CMC Sustainability GmbH // +49 (0) 711 40 05 31 - 0 // info@cmc-sustainability.com // © all rights reserved

[Impressum](#) | [Datenschutz](#) | [Cookie-Richtlinie](#)



HOME

NACHHALTIGE UND FAIRE FINANZEN
ANTI-KORRUPTION



FINANZENTSCHEIDUNGEN (L 09)

Investitionsgüter: Mit der steigenden Mitarbeiter*innenzahl war es auch nötig, unseren Fuhrpark zu erweitern. Hier haben wir uns für einen Kleinwagen mit Hybridantrieb entschieden, der insbesondere für

Kurzstrecken im Stadtverkehr gedacht ist und hier einen ökologischen Mehrwert bietet.

ANTI-KORRUPTION (L 10)

Korruptionsbekämpfung: In Hinblick auf Korruptionsrisiken sowie direkte und indirekte Geld- und Sachzuwendungen sind unsere Mitarbeiterinnen und Mitarbeiter geschult. Sowohl für eingehende, als auch für ausgehende Geld- und Sachzuwendungen sind vertraglich definierte Grenzwerte zu berücksichtigen.

LESEN SIE HIER WEITER...

MENSCHENRECHTE, SOZIAL- & ARBEITNEHMERRECHTE

[Mehr Erfahren](#)

NACHHALTIGE UND FAIRE FINANZEN, ANTI-KORRUPTION

[Mehr Erfahren](#)

UMWELTBELANGE

[Mehr Erfahren](#)

ÖKONOMISCHER MEHRWERT

Mehr Erfahren

REGIONALER MEHRWERT

Mehr Erfahren

KONTAKT

CMC Sustainability GmbH // +49 (0) 711 40 05 31 - 0 // info@cmc-sustainability.com // © all rights reserved

[Impressum](#) | [Datenschutz](#) | [Cookie-Richtlinie](#)



HOME

ÖKONOMISCHER MEHRWERT



UNTERNEHMENSERFOLG UND ARBEITSPLÄTZE (L
07)

Langfristige Geschäftsbeziehungen: Hinsichtlich unserer Kunden und Projektpartner sind uns vertrauensvolle und langfristig profitable Beziehungen wichtiger als das schnelle Geschäft und kurzfristige Profite. Wir möchten damit ein stabiles Wachstum unseres Unternehmens erreichen.

Mitarbeiterbindung: Durch die Förderung einer flexiblen und individuellen Arbeitsweise, faire Bezahlung, großzügige Boni-Vereinbarungen und die Chance, eigenverantwortlich zu arbeiten, erhoffen wir uns eine langjährige Zusammenarbeit mit unseren Mitarbeiterinnen und Mitarbeitern. Dadurch bieten wir Perspektiven an, die bis zu einer Mitarbeit in Form einer Partnerschaft (Gesellschafter) reichen.

NACHHALTIGE INNOVATION (L 08)

Innovationsförderung: Innovation ist der Schlüssel für eine nachhaltige und stabile Wirtschaft. Wir arbeiten ständig am Ausbau unseres CMC Networks und sind offen für Veränderungen. Die Entwicklung neuer, innovativer Projekte oder die Kooperation mit Projektpartnern sowohl aus dem kommunalen Bereich, als auch aus der Start-Up-Szene ermöglichen uns breitgefächerte Möglichkeiten zur Unterstützung und Umsetzung von innovativen und kreativen Ideen.

LESEN SIE HIER WEITER...

MENSCHENRECHTE,
SOZIAL- & ARBEITNEHMERRECHTE

Mehr Erfahren

NACHHALTIGE UND FAIRE FINANZEN,
ANTI-KORRUPTION

Mehr Erfahren

UMWELTBELANGE

Mehr Erfahren

ÖKONOMISCHER MEHRWERT

Mehr Erfahren

REGIONALER MEHRWERT

Mehr Erfahren

KONTAKT

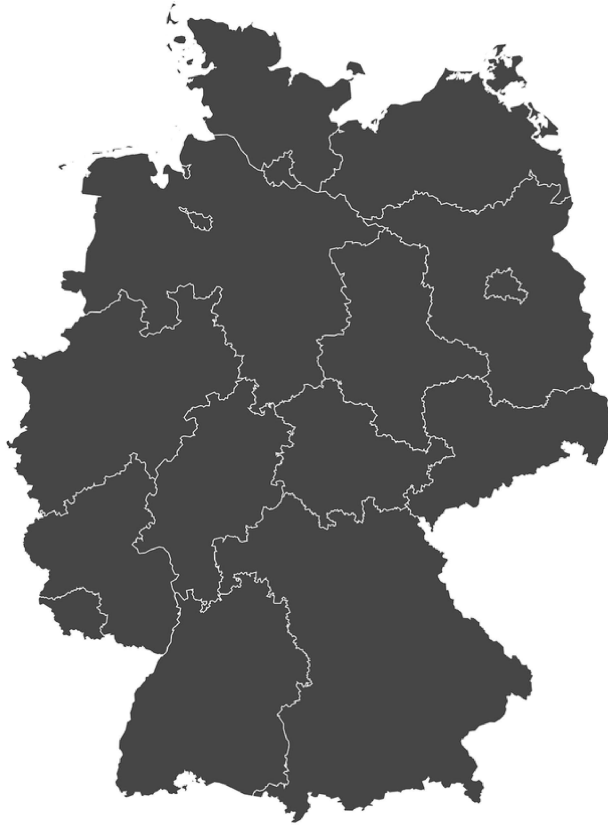
CMC Sustainability GmbH // +49 (0) 711 40 05 31 - 0 // info@cmc-sustainability.com // © all rights reserved

[Impressum](#) | [Datenschutz](#) | [Cookie-Richtlinie](#)



HOME

REGIONALER MEHRWERT



REGIONALER MEHRWERT (L 11)

Den Leitsatz 11 (L 11) "Regionaler Mehrwert" haben wir als Schwerpunktthema ausgewählt. Erfahren Sie mehr über unsere Ziele sowie ergriffene und geplante Maßnahmen zur Stärkung des Mehrwerts in unserer Region.

[Mehr erfahren -->](#)

ANREIZE ZUM UMDENKEN (L 12)

Den Leitsatz 12 "Anreize zum Umdenken" haben wir als Schwerpunktthema ausgewählt. Erfahren Sie mehr über unsere Ziele sowie ergriffene und geplante Maßnahmen, um bei uns und unseren Kund*innen Anreize zum Umdenken zu setzen.

[Mehr erfahren -->](#)

LESEN SIE HIER WEITER...

MENSCHENRECHTE,
SOZIAL- & ARBEITNEHMERRECHTE

Mehr Erfahren

NACHHALTIGE UND FAIRE FINANZEN,
ANTI-KORRUPTION

Mehr Erfahren

UMWELTBELANGE

Mehr Erfahren

ÖKONOMISCHER MEHRWERT

Mehr Erfahren

REGIONALER MEHRWERT

Mehr Erfahren

KONTAKT

CMC Sustainability GmbH // +49 (0) 711 40 05 31 - 0 // info@cmc-sustainability.com // © all rights reserved

[Impressum](#) | [Datenschutz](#) | [Cookie-Richtlinie](#)



HOME

UNSER WIN!-PROJEKT: UNSER BEITRAG ZU MEHR BIODIVERSITÄT

Mit unserem WIN!-Projekt leisten wir einen Nachhaltigkeitsbeitrag für die Region.



DIESES PROJEKT UNTERSTÜTZEN WIR

Im letzten Jahr haben wir mit unserem WIN Charta Projekt die Grundlage dafür gelegt, dass auch im Umfeld unseres Büros in Stuttgart die Biodiversität weiter steigt. Hierfür haben wir ein Bienenhäuschen von BeeHome bei uns aufgehängt und werden dieses nun im nächsten Jahr mit Mauerbienen-Larven füllen, mit dem Ziel, eine dauerhafte Mauerbienen-Population aufzubauen.

Das BeeHome wird von der Pollinature GmbH vertrieben. Die Häusschen werden in sozialen Werkstätten gefertigt. Pollinature setzt sich gemeinsam mit seinem Schweizer Mutterunternehmen Wildbiene + Partner dafür ein, dass Wildbienen als wichtige Bestäuber in Zukunft nicht verschwinden. Hierfür leisten sie Aufklärungsarbeit, vermehren gezielt Wildbienen und schaffen Wildbienenhabitate. Diese wertvolle Arbeit wollen wir durch den Kauf eines BeeHomes ebenfalls unterstützen.

Weitere Informationen zur Pollinature GmbH unter folgendem Link: [Team Pollinature - Über Uns | BeeHome by Pollinature](#)

Viele interessante Informationen zur Mauerbiene und zu Pollinature finden sich in folgendem Video: [A buzzing world for all: Blick hinter die Kulissen von BeeHome - YouTube](#)

ART UND UMFANG DER UNTERSTÜTZUNG

Das WIN!-Projekt umfasste die Recherche bezüglich geeigneten Anbietern, die Kontaktaufnahme mit den Anbietern, das Abklären, ob und wie das Bienenhäuschen am Standort aufgehängt werden darf und

zuletzt natürlich auch das Aufhängen. Die Stunden hierfür haben wir nicht gezählt, aber gerne investiert. Der finanzielle Aufwand ist tatsächlich kaum der Rede Wert und das angestrebte Ergebnis, nämlich mehr Biodiversität im städtischen Raum, sowieso unbezahlbar!

ERGEBNISSE UND ENTWICKLUNGEN

Wir haben nun alle Vorarbeiten geleistet und werden das Bienenhäuschen nun nach der Urlaubszeit mit einem kleinem Firmenevent bei uns am Standort anbringen. Nächstes Jahr im März werden dann die Mauerbienen einziehen können und sich hoffentlich erfolgreich entwickeln.

AUSBLICK

Das WIN!-Projekt für das nächste Jahr steht noch nicht fest. Hier befindet wir uns zur Zeit noch im Recherche- und Auswahlprozess.

KONTAKT

CMC Sustainability GmbH // +49 (0) 711 40 05 31 - 0 // info@cmc-sustainability.com // © all rights reserved



HOME



KONTAKT

CMC Sustainability GmbH

pragstraße 120

d-70376 stuttgart

tel // +49 (0) 711 40 05 31 - 0

email // info@cmc-sustainability.com

www.cmc-sustainability.com

KONTAKT

CMC Sustainability GmbH // +49 (0) 711 40 05 31 - 0 // info@cmc-sustainability.com // © all rights reserved

[Impressum](#) | [Datenschutz](#) | [Cookie-Richtlinie](#)