



HOME

NACHHALTIGKEITSBERICHT DER CMC SUSTAINABILITY GMBH

Berichtszeitraum 08/2017 - 08/2018



UNSERE UNTERNEHMERISCHE VERANTWORTUNG

Mit der Unterzeichnung der WIN-Charta des Landes Baden-Württemberg geben wir ein klares Bekenntnis zu unserer ökonomischen, ökologischen und sozialen Verantwortung ab. Mit dieser freiwilligen Selbstverpflichtung möchten wir den Nachhaltigkeitsgedanken in unser unternehmerisches Handeln und Tun verankern. Das Team der CMC Sustainability kommt tagtäglich mit Akteuren unterschiedlichster Branchen und Wirtschaftszweige in Kontakt. Mit unseren Beratungsleistungen möchten wir unser Umfeld und besonders unsere Kunden zu einer Steigerung ihrer Nachhaltigkeitsleistung befähigen.

ÜBER DIESEN BERICHT

Wir möchten Ihnen einen umfassenden und transparenten Einblick in die Nachhaltigkeitsarbeit der CMC Sustainability GmbH geben. Unser Nachhaltigkeitsbericht deckt alle Inhalte des Standards der WIN-Charta des Landes Baden-Württemberg ab. Um unsere Maßnahmen, Ziele und Projekte jedes Jahr aufs Neue mit Ihnen teilen zu können, haben wir uns für die Veröffentlichung unseres Nachhaltigkeitsberichts auf dieser dynamischen Homepage entschieden.

Nun wünschen wir Ihnen viel Spaß beim Lesen und Entdecken des CMC Nachhaltigkeitsberichts des Jahres 2018 (08/2017 - 08/2018).

ÜBER UNS



CMC ist Partner für Unternehmen und Kommunen, wenn es um individuelle und passgenaue Projekte rund um die Themen Nachhaltigkeit, Umwelt- und Arbeitsschutz, Energieeffizienz sowie kommunalen Klimaschutz geht. Erfahren Sie mehr über unsere Beratungsleistungen, unsere Philosophie und unser Team.

[Mehr Erfahren](#)

UNSER NACHHALTIGKEITSVERSTÄNDNIS



Erfahren Sie hier mehr über unser Nachhaltigkeitsverständnis. Unser Nachhaltigkeitsbericht orientiert sich an der WIN-Charta des Landes Baden-Württemberg. Hier stellen wir Ihnen den Berichtsstandard sowie die 12 Leitsätze der WIN-Charta vor. Sie finden hier auch unsere Teilnahmeurkunde und unseren Bericht als PDF-Download.

[Mehr Erfahren](#)

UNSERE SCHWERPUNKTTHEMEN



Wir bekennen uns zu den 12 Leitsätzen der WIN-Charta des Landes Baden-Württemberg. Diese bilden unser Nachhaltigkeitsverständnis ab. Erfahren Sie, auf welche drei Leitthemen wir unseren Fokus legen - hier stellen wir Ihnen unsere Ziele, umgesetzten und geplanten Maßnahmen vor.

[Mehr erfahren](#)

WEITERE THEMEN UND AKTIVITÄTEN



Unsere Nachhaltigkeitsarbeit umfasst weit mehr als die drei ausgewählten Schwerpunktthemen. Wir gestalten die ökologischen, ökonomischen und sozialen Rahmenbedingungen unseres Unternehmens aktiv mit. Lesen Sie hier, welche sonstigen Aktivitäten wir im Rahmen unseres unternehmerischen Handelns umsetzen. [Mehr Erfahren](#)

UNSER WIN!-PROJEKT



Neben der internen Umsetzung unserer gesteckten Nachhaltigkeitsziele und Maßnahmen, unterstützen wir ein ausgewähltes lokales WIN!-Projekt und fördern so die Nachhaltigkeit im direkten Unternehmensumfeld. Hier folgen wir dem Motto "Tue Gutes dort, wo es von den Anspruchsgruppen gebraucht und gesehen wird und sprich darüber!"

[Mehr Erfahren](#)

KONTAKT

CMC Sustainability GmbH // +49 (0) 711 40 05 31 - 0 // info@cmc-sustainability.com // © all rights reserved

[Impressum](#) | [Datenschutz](#) | [Cookie-Richtlinie](#)

[Abmelden](#) | [Bearbeiten](#)



HOME

ÜBER UNS



CMC SUSTAINABILITY - PARTNER FOR
PROGRESS

CMC ist Partner für Unternehmen und Kommunen, wenn es um individuelle und passgenaue Projekte rund um die Themen Nachhaltigkeit, Umwelt- und Arbeitsschutz, Energieeffizienz sowie kommunalen Klimaschutz geht.

Unsere Mitarbeiterinnen und Mitarbeiter können auf die Erfahrungen aus der erfolgreichen Durchführung von Projekten mit mehr als 250 gewerblichen und kommunalen Betrieben zurückgreifen. Die gewerblichen Betriebe sind unterschiedlichsten Branchen, u.a. der Lebensmittelindustrie, dem Maschinenbau, dem Dienstleistungssektor, der Automobilzuliefererindustrie sowie dem Handwerk, zugehörig. Im kommunalen und öffentlichen Bereich wurden u.a. Landesministerien, Regierungspräsidien, Energieversorgungsunternehmen, Landratsämter und diverse Krankenhäuser erfolgreich beraten.

Wir liefern keine Patentlösungen sondern Individuallösungen - konkret und vor allem realisierbare Vorschläge zur Verbesserung Ihrer Organisation und der Wettbewerbsfähigkeit.

PHILOSOPHIE - UNSERE TÄGLICHE ARBEIT BASIERT AUF FOLGENDEN WERTEN:





KUNDENZUFRIEDENHEIT

Der zufriedener Kunde steht im Mittelpunkt unseres Interesses.

KOMPETENZ

Wir investieren kontinuierlich in die Qualität unserer Arbeit durch die permanente Weiterentwicklung unseres Methoden- und Fachwissens.

VERTRAUENSWÜRDIGKEIT

Kundendaten und Informationen zu Projekten sind streng vertraulich. Unsere Zusagen sind verbindlich und die zeitnahe und schnelle Erledigung von Kundenanliegen und Interessentenanfragen sind Priorität.

NACHHALTIGKEIT

Hinsichtlich unserer Kunden und Projektpartner sind uns vertrauensvolle und langfristig profitable Beziehungen wichtiger als das schnelle Geschäft und kurzfristige Profite.

PARTNERSCHAFTLICHER UMGANG UND FAIRNESS

Wir arbeiten partnerschaftlich mit Kunden und Kollegen: Offenheit, Fairness, Teamgeist, Respekt und Bescheidenheit prägen unser Denken und Handeln.

TEAM

An unseren Standorten Stuttgart, Köln und Hamburg beschäftigen wir derzeit 10 Mitarbeiterinnen und Mitarbeiter.

Wir verstehen uns als erweitertes Team unserer Kunden. Unser kooperativer Arbeitsstil setzt auf Teamwork und Vertrauen und begrüßt unterschiedliche Ansichten und Meinungen.



KONTAKT

CMC Sustainability GmbH // +49 (0) 711 40 05 31 - 0 // info@cmc-sustainability.com // © all rights reserved

[Impressum](#) | [Datenschutz](#) | [Cookie-Richtlinie](#)



HOME

UNSER NACHHALTIGKEITSVERSTÄNDNIS



Unser Nachhaltigkeitsverständnis orientiert sich an den Leitsätzen und Grundwerten der WIN-Charta des Landes Baden-Württemberg. Die WIN-Charta besteht aus 12 Leitsätzen, die inhaltlich die Aspekte Ökonomie, Ökologie und Soziales abdecken, gemeinsam Grundwerte formulieren und Orientierungspunkte für die Umsetzung im regionalen und lokalen Kontext bieten. Mit der Unterzeichnung der WIN-Charta im April 2016 bekennt sich die CMC Sustainability GmbH zu den in der

Charta formulierten Leitsätzen nachhaltigen Wirtschaftens. Erfahren Sie mehr über den Nachhaltigkeitsstandard des Landes Baden-Württemberg und die 12 Leitsätze der WIN-Charta...

NACHHALTIGKEITSSTANDARD UND DOWNLOADS



Die WIN-Charta des Landes Baden-Württemberg ist bislang bundesweit das einzige Nachhaltigkeitsmanagementsystem speziell für kleine und mittlere Unternehmen. Erfahren Sie hier weitere Details zu unserem ausgewählten Nachhaltigkeitsstandard. Zudem können Sie hier unsere Urkunde zur Unterzeichnung downloaden.

DIE 12 LEITSÄTZE DER WIN-CHARTA



Mit der Unterzeichnung der WIN-Charta haben wir uns zur Implementierung der 12 Leitsätze in unser unternehmerisches Handeln und Tun verpflichtet. Erfahren Sie hier, welche Themen, Orientierungspunkte und Grundwerte durch die Leitsätze der WIN-Charta abgedeckt werden.

KONTAKT

CMC Sustainability GmbH // +49 (0) 711 40 05 31 - 0 // info@cmc-sustainability.com // © all rights reserved

[Impressum](#) | [Datenschutz](#) | [Cookie-Richtlinie](#)



HOME

NACHHALTIGKEITSSTANDARD UND DOWNLOADS



BEKENNTNIS ZUR NACHHALTIGKEIT UND ZUR REGION

Die WIN-Charta des Landes Baden-Württemberg ist bislang bundesweit das einzige Nachhaltigkeitsmanagementsystem speziell für kleine und mittlere Unternehmen. Diese freiwillige Selbstverpflichtung zielt darauf ab, den Nachhaltigkeitsgedanken in allen Branchen der baden-württembergischen Wirtschaft zu verbreiten und zu verankern.

UNTERZEICHNUNG DER WIN-CHARTA IM APRIL 2016

Langfristiges Denken und die Orientierung an Umwelt- und Sozialstandards spielen bereits seit der Gründung von CMC eine übergeordnete und essentielle Rolle in unserem täglichen unternehmerischen Handeln. Mit der Unterzeichnung der WIN-Charta im April 2016 bekennen wir uns öffentlichkeitswirksam zu unserer ökonomischen, ökologischen und sozialen Verantwortung. Zudem identifizieren wir uns mit der Region, in der wir wirtschaften. Als Stuttgarter Unternehmen haben wir uns bewusst für die Berichterstattung in Anlehnung an die Win-Charta des Landes Baden-Württemberg entschieden - sie zeichnet sich durch gute Umsetzbarkeit, hohe Transparenz, Flexibilität und den besonderen Ansatz der Nachhaltigkeitssteigerung vor Ort aus. Die WIN-Charta ist ebenfalls gültig für unsere Büros und Tätigkeiten an unseren Standorten Köln und Hamburg.



KONTINUIERLICHE VERBESSERUNG

Als Unterzeichner der WIN-Charta veröffentlichen wir in jährlichem Abstand unsere ergriffenen Maßnahmen sowie unsere erreichten und angestrebten Ziele auf dieser Website. Wir möchten damit unser Nachhaltigkeitsengagement transparent darlegen und einen kontinuierliche Nachhaltigkeitsprozess in unserem Unternehmen etablieren.

WESENTLICHKEITSGRUNDSATZ

Mit unserem Nachhaltigkeitsbericht dokumentieren wir unsere Nachhaltigkeitsarbeit. Der Bericht folgt dem Wesentlichkeitsgrundsatz.

Er enthält alle Informationen, die für das Verständnis der Nachhaltigkeitssituation der CMC Sustainability erforderlich sind und die wichtigen wirtschaftlichen, ökologischen und gesellschaftlichen Auswirkungen

unseres Unternehmens widerspiegeln.

DOWNLOADS



WIN-Charta Urkunde der CMC Sustainability GmbH

WIN-Charta Urkunde.pdf

Adobe Acrobat Dokument [434.2 KB]

Download

Über den Download-Button auf der linken Seite können Sie unsere **WIN-Charta Urkunde** herunterladen - mit dieser verpflichten wir uns zu den 12 Leitsätzen zum nachhaltigen Wirtschaften und zur Umsetzung des WIN-Charta-Prozesses.

HIER GEHT'S WEITER ZU DEN 12 LEITSÄTZEN DER WIN-CHARTA...

Mehr Erfahren

KONTAKT

CMC Sustainability GmbH // +49 (0) 711 40 05 31 - 0 // info@cmc-sustainability.com // © all rights reserved

[Impressum](#) | [Datenschutz](#) | [Cookie-Richtlinie](#)



HOME

DIE 12 LEITSÄTZE DER WIN-CHARTA



LEITSÄTZE UNSERES NACHHALTIGKEITSVERSTÄNDNISSES

Unser Nachhaltigkeitsverständnis orientiert sich an den 12 Leitsätzen der WIN-Charta. Diese decken inhaltlich die drei Säulen der Nachhaltigkeit - Ökonomie, Ökologie, Soziales - ab. Besonders hervorzuheben sind die Impulse für die Umsetzung der Nachhaltigkeitsstrategie im regionalen und lokalen Kontext.

MENSCHENRECHTE, SOZIAL- UND ARBEITNEHMERBELANGE



LEITSATZ 01 - MENSCHEN- UND ARBEITNEHMERRECHTE

"Wir achten und schützen Menschen- und Arbeitnehmerrechte, sichern und fördern Chancengleichheit und verhindern jegliche Form der Diskriminierung und Ausbeutung in all unseren unternehmerischen Prozessen."

LEITSATZ 02 - MITARBEITERWOHLBEFINDEN

"Wir achten, schützen und fördern das Wohlbefinden und die Interessen unserer Mitarbeiter."

LEITSATZ 03 - ANSPRUCHSGRUPPEN

"Wir berücksichtigen und beachten bei Prozessen alle Anspruchsgruppen und deren Interessen."

LEITSATZ 04 - RESSOURCEN

"Wir steigern die Ressourceneffizienz, erhöhen die Rohstoffproduktivität und verringern die Inanspruchnahme von natürlichen Ressourcen."

LEITSATZ 05 - ENERGIE UND EMISSIONEN

"Wir setzen erneuerbare Energien ein, steigern die Energieeffizienz und senken Treibhausgas-Emissionen zielkonform oder kompensieren sie klimaneutral."

LEITSATZ 06 - PRODUKTVERANTWORTUNG

"Wir übernehmen für unsere Leistungen und Produkte Verantwortung, indem wir den Wertschöpfungsprozess und den Produktzyklus auf ihre Nachhaltigkeit hin untersuchen und diesbezüglich Transparenz schaffen."

UMWELTBELANGE



ÖKONOMISCHER MEHRWERT



LEITSATZ 07 - UNTERNEHMENSERFOLG UND ARBEITSPLÄTZE

"Wir stellen den langfristigen Unternehmenserfolg sicher und bieten Arbeitsplätze in der Region."

LEITSATZ 08 - NACHHALTIGE INNOVATIONEN

"Wir fördern Innovationen für Produkte und Dienstleistungen, welche die Nachhaltigkeit steigern und das Innovationspotenzial der baden-württembergischen Wirtschaft unterstreichen."

LEITSATZ 09 - FINANZENTSCHEIDUNGEN

"Wir handeln im Geiste der Nachhaltigkeit vor allem auch im Kontext von Finanzentscheidungen."

LEITSATZ 10 - ANTI-KORRUPTION

"Wir verhindern Korruption, decken sie auf und sanktionieren sie."

NACHHALTIGE UND FAIRE FINANZEN, ANTI-KORRUPTION



REGIONALER MEHRWERT



LEITSATZ 11 - REGIONALER MEHRWERT

"Wir generieren einen Mehrwert für die Region, in der wir wirtschaften."

LEITSATZ 12 - ANREIZE ZUM UMDENKEN

"Wir setzen auf allen Unternehmensebenen Anreize zum Umdenken und zum Handeln und beziehen sowohl unsere Mitarbeiter als auch alle anderen Anspruchsgruppen in einen ständigen Prozess zur Steigerung der unternehmerischen Nachhaltigkeit ein."

HIER GEHT'S ZURÜCK ZUM
NACHHALTIGKEITSSTANDARD UND
DOWNLOADBEREICH...

Mehr Erfahren

KONTAKT

CMC Sustainability GmbH // +49 (0) 711 40 05 31 - 0 // info@cmc-sustainability.com // © all rights reserved

[Impressum](#) | [Datenschutz](#) | [Cookie-Richtlinie](#)



HOME

UNSERE SCHWERPUNKTTHEMEN

Wir möchten mit unseren ausgewählten Schwerpunktt Themen einen Mehrwert für uns und unsere Stakeholder schaffen - durch einen wertschätzenden Umgang mit unseren Mitarbeitern, Einsparungen von Energie und Emissionen sowie der Identifikation mit unserer Region.



SCHWERPUNKTTHEMA 1:

MITARBEITERWOHLBEFINDEN (L 02)

"Wir achten, schützen und fördern das Wohlbefinden und die Interessen unserer Mitarbeiter."

UNSERE MITARBEITER SIND UNSER KAPITAL

Um dieses Kapital zu schützen und zu mehren, ist es einer unserer Leitsätze den Mitarbeitern ein flexibles und angenehmes Arbeitsumfeld zu ermöglichen. Dadurch soll jedem Mitarbeiter die Chance gegeben werden sein individuelles Wohlbefinden zu steigern, um persönliche Stärken ausbauen zu können. Wir sind davon überzeugt, dass das Wohlbefinden unserer Mitarbeiter ein Grundpfeiler für ein erfolgreiches Unternehmen und erfolgreiche Mitarbeiter ist. Dadurch werden Perspektiven geboten, die bis zu einer Mitarbeit in Form einer Partnerschaft (Gesellschafter) reichen.

Mehr Erfahren

SCHWERPUNKTTHEMA 2:

REGIONALER MEHRWERT (L 11)

"Wir generieren einen Mehrwert für die Region, in der wir wirtschaften."

MIT VOLLER ENERGIE VORAUSS

Mit unseren Beratungsdienstleistungen unterstützen wir andere Unternehmen und öffentliche Einrichtungen dabei ihre Energieeffizienz zu erhöhen und ihre Auswirkungen auf die Umwelt zu minimieren. Unser Know-How möchten wir nicht nur in Form einer Dienstleistung weitergeben, sondern das Prinzip des nachhaltigen Handelns auch vorleben.

Mehr Erfahren

SCHWERPUNKTTHEMA 3:

ENERGIE UND EMISSIONEN (L 05)

"Wir setzen erneuerbare Energien ein, steigern die Energieeffizienz und senken Treibhausgas-Emissionen zielkonform oder kompensieren sie klimaneutral."

GLOBAL DENKEN - LOKAL HANDELN

Unter diesem Motto ist es für uns selbstverständlich den Bezug zum lokalen Umfeld zu stärken. Durch gegenseitigen Wissensaustausch und unter Einbeziehung lokaler Partner werden Potenziale geschöpft und ein Mehrwert generiert. Wir sehen unsere Berufung in der Verbindung zwischen der wirtschaftlichen Stärkung unserer Region und globalem Klimaschutz.

Mehr Erfahren

KONTAKT

CMC Sustainability GmbH // +49 (0) 711 40 05 31 - 0 // info@cmc-sustainability.com // © all rights reserved

[Impressum](#) | [Datenschutz](#) | [Cookie-Richtlinie](#)



HOME

MITARBEITERWOHLBEFINDEN

WO WOLLEN WIR HIN?



Unsere Mitarbeiter sind unser Kapital. Sie sind die Basis für unseren Unternehmenserfolg. Um zum Wohlbefinden unserer Mitarbeiter im positiven Sinne beizutragen, setzen wir es uns im Berichtszeitraum

2017/2018 zum Ziel...

- regelmäßige Mitarbeitergespräche als Instrument der persönlichen Weiterentwicklung in den Arbeitsalltag zu integrieren.
- neue Ideen und Ergebnisse individueller Forschungs- und Entwicklungsleistungen wertzuschätzen und mindestens zwei neue Produkte in unser Leistungsportfolio zu integrieren.
- langfristige Beschäftigungsverhältnisse zu fördern.
- die Fluktuationsrate auf niedrigem Niveau zu halten und unseren Mitarbeiterstamm langfristig auszubauen.

WIE ERREICHEN WIR UNSERE ZIELE?



REGELMÄSSIGE MITARBEITERGESPRÄCHE

Jährliche Mitarbeitergespräche mit vierteljährlicher Zielüberprüfung sowie allgemein sehr kurze und direkte Wege zur Geschäftsleitung bieten den Mitarbeitern genügend Raum zur Äußerung von Feedback, Kritik und Ideen. Die Mitarbeiterzufriedenheit wird somit kontinuierlich überprüft. Durch den regelmäßigen Austausch werden Ergebnisse individueller Forschungs- und Entwicklungsleistungen evaluiert und die Umsetzung der neuen Ansätze gefördert.



INDIVIDUELLE FORSCHUNGS- UND ENTWICKLUNGSLEISTUNGEN

Unseren Mitarbeitern wird ein hohes Maß an Eigenverantwortung überlassen. Dies kommt u. a. dadurch zum Ausdruck, dass unsere Mitarbeiter selbst entscheiden können, in welcher Form und mit welchen Maßnahmen sie ihren Beitrag zur Maximierung der Wertschöpfung leisten. Dabei wird die Forschung und Entwicklung als integrativer Bestandteil der Arbeitsweise verstanden und gefördert. So wurden die folgenden zwei neue Produkte in unser Leistungsportfolio aufgenommen:

- Energie-Controlling
- Materialeffizienzberatung (im Rahmen von [EFFIMA BW](#))



LANGFRISTIGE BESCHÄFTIGUNGSVERHÄLTNISSE

Durch mobile Arbeitsgeräte und eine webbasierte Arbeits-Plattform ermöglichen wir es unseren Mitarbeitern, Ort und Zeiten ihrer Tätigkeiten flexibel und individuell zu gestalten - jeder Mitarbeiter entscheidet selbst, ob er/sie im Home-Office oder Büro arbeiten möchte. Im Berichtsjahr 2017/2018 gab es einige personelle Änderungen. Zum einen haben wir die 2017 neu geschaffene Teilzeitstelle aus persönlichen Gründen im August 2018 neu besetzt. Unsere neue Mitarbeiterin unterstützt uns weiterhin im Back-Office. Sie übernimmt organisatorische und administrative Aufgaben und entlastet damit unser Berater-Team. Zudem wurde eine Beraterstelle neu besetzt. Da die neue Mitarbeiterin erst ab Herbst 2018 bei uns arbeitet, ergibt sich deshalb ein etwas schlechterer Indikatorwert für den Berichtszeitraum 08/2017 - 08/2018.

Die Zusammenarbeit mit unseren externen Partnern schätzen wir sehr und können heute auf eine langjährige, vertrauensvolle Zusammenarbeit zurückblicken.

Grundsätzlich ist und bleibt unser Ziel, die Fluktuation zu reduzieren. Daran arbeiten wir stetig weiter.

INDIKATOR 1: MITARBEITERGESPRÄCHE

Durchführung jährlicher Mitarbeitergespräche mit vierteljährlicher Zielüberprüfung

Ziel 2016/2017	IST 2016/2017
100 %	100 %

Ziel 2017/2018	IST 2017/2018
100 %	100 %

Ziel 2018/2019
100 %

INDIKATOR 2: ERWEITERUNG DES PORTFOLIOS

Erweiterung des Produktportfolios aus der F&E-Leistung unserer Mitarbeiter

Ziel 2016/2017	IST 2016/2017
3 Produkte	3 Produkte

Ziel 2017/2018	IST 2017/2018
4 Produkte	2 Produkte

Ziel 2018/2019
4 Produkte

INDIKATOR 3: MITARBEITERFLUKTUATION

Mitarbeiterfluktuationsquote nach der "Schlüter-Formel"

Ziel 2016/2017	IST 2016/2017
----------------	---------------

0 %

22 %

Ziel 2017/2018

IST 2017/2018

0 %

40 %

Ziel 2018/2019

0 %

HIER GEHT'S ZU UNSEREN WEITEREN SCHWERPUNKTTHEMEN...

Schwerpunktthema 2:

REGIONALER MEHRWERT

Mehr Erfahren

Schwerpunktthema 3:

ENERGIE UND EMISSIONEN

Mehr Erfahren

KONTAKT

CMC Sustainability GmbH // +49 (0) 711 40 05 31 - 0 // info@cmc-sustainability.com // © all rights reserved



HOME

REGIONALER MEHRWERT

WO WOLLEN WIR HIN?



Die Vernetzung von Kommunen und Unternehmen aus unserer Region sowie die gemeinsame Umsetzung von Nachhaltigkeitsprojekten gehören zu unseren geschäftlichen Haupttätigkeiten. Durch

partnerschaftliche Kooperationen sollen Synergieeffekte generiert werden, die die Nachhaltigkeit unserer Region fördern. Im Berichtsjahr 2016/2017 setzten wir es uns zum Ziel, dass...

- wir mit regionalen Partner mindestens zwei neue Produkte anbieten.
- wir fünf weitere regionale Projekte umsetzen.
- mindestens ein Projekt gemeinsam mit Jugendlichen durchführen.
- mindestens vier Veranstaltung zum Thema Nachhaltigkeit für Unternehmen und Organisationen aus der Region anbieten.

WIE ERREICHEN WIR UNSERE ZIELE?



REGIONALE NACHHALTIGKEITSPROJEKTE

Im Berichtsjahr 2017/2018 haben wir in Kooperation mit der Stadt Esslingen am Neckar ein neues regionales Nachhaltigkeitsprojekt gestartet: Die "Esslinger Energienetzwerker". Im Juli erfolgte der Auftaktworkshop mit vier ganz unterschiedlichen Unternehmen. Gemeinsam soll in Workshops neues Wissen zum Thema Energieeffizienz erworben werden sowie durch individuelle Vor-Ort-Beratungen Einsparmöglichkeiten ermittelt werden. [Hier](#) finden sich weitere Informationen zum Projekt.

Darüber hinaus konnten wir ein ECOfit-Projekt in Mannheim starten. Ziel des Förderprogramms ECOfit ist es, Wirtschaftsunternehmen und andere Organisationen zu Maßnahmen im Umweltschutz zu ermutigen, die nicht nur auf die Einhaltung der Umweltschutzvorschriften abzielen, sondern vielmehr freiwillige Verbesserungen der Umweltleistung umfassen.



EINBINDUNG VON JUGENDLICHEN IN UNSERE TÄTIGKEITEN

Im Rahmen unseres WIN!-Projekts sind wir in den direkten Kontakt mit dem Jugendrat Stuttgart getreten. Unter dem Motto „Klimaschutz: Global denken – lokal handeln“ haben wir den Jugendlichen zwischen 14 und 18 Jahren im Rahmen eines Vortrags, Hintergrundwissen zum Thema Klimawandel und konkrete Tipps zum nachhaltigen Konsum vermittelt. Als Resultat unseres Engagements, erhoffen wir uns die Sensibilisierung der Mitglieder des Jugendrats für das Thema Klima- und Umweltschutz. Jugendräte vertreten die Interessen der Jugendlichen

gegenüber dem Gemeinderat, dem Oberbürgermeister, den Bezirksbeiräten und der Stadtverwaltung. Wir hoffen, dass der Klimaschutz ein prioritärer Punkt auf der Agenda für die nächsten Sitzungen des Jugendbeirats in Stuttgart wird.



DURCHFÜHRUNG VON SCHULUNGEN IN DER REGION

Im Raum Stuttgart haben unsere Mitarbeiterinnen und Mitarbeiter in den vergangenen Monaten insgesamt vier Schulungen und Lehrgänge zu den Themen Umwelt- und Energiemanagement durchgeführt. In diesem Rahmen waren wir bei einem Industrieunternehmen, einem Verband und zwei Landesministerien vor Ort. Wir konnten einer Reihe von interessierten Personenkreisen ein umfassendes Grundlagenwissen rund um die Bereiche Umwelt- und Energiemanagement vermitteln.

Mittelfristiges Ziel ist es, eine "CMC Akademie" zu entwickeln, um das Schulungsangebot weiter auszubauen und einen institutionellen Rahmen zu schaffen. Mit dieser Konzeptentwicklung beschäftigt sich nun eine unserer Kolleginnen intensiver.

INDIKATOR 1: REGIONALE PARTNER

Angebot neuer Produkte mit regionalen Geschäftspartnern

Ziel 2016/2017

1 neuer Partner

IST 2016/2017

1 neuer Partner

Ziel 2017/2018

2 neue Partner

IST 2017/18

2 neue Partner

ZIEL 2018/19

2 neue Partner

INDIKATOR 2: REGIONALE PROJEKTE

Durchführung regionaler Nachhaltigkeitsprojekte

Ziel 2016/2017

4 reg. Projekte

IST 2016/2017

2 reg. Projekte

Ziel 2017/2018

4 reg. Projekte

IST 2017/18

4 reg. Projekte

ZIEL 2018/19

5 reg. Projekte

INDIKATOR 3: EINBINDUNG VON JUGENDLICHEN

Präsentationen zum Thema Nachhaltigkeit an Ausbildungsstätten

Ziel 2016/2017

3 Präsentationen

IST 2016/2017

1 Präsentation

Ziel 2017/2018

2 Präsentationen

IST 2017/18

1 Präsentation

Nach dem Berichtsjahr 2017/18 wollen wir den Indikator 3 "Einbindung von Jugendlichen" für andere Projekte öffnen und damit nicht mehr nur auf die Präsentation an Ausbildungsstätten beschränken.

Ziel 2018/2019

1 Projekt

INDIKATOR 4: BETRIEBLICHE SCHULUNGEN

Durchführung von Schulungen im Bereich Energie/Umwelt in regionalen Betrieben

Ziel 2016/2017	IST 2016/2017
4 Schulungen	4 Schulungen
Ziel 2017/2018	IST 2017/18
6 Schulungen	2 Schulungen
ZIEL 2018/19	
4 Schulungen	

DAS HABEN WIR GESCHAFFT: UNSERE MASSNAHMEN DER LETZTEN JAHRE

- Durchführung von ECOfit-Projekten im Landkreis Göppingen und Breisgau-Hochschwarzwald
- Vermittlung von Grundlagenwissen zum Thema Klimawandel und nachhaltigem Konsum beim Jugendgemeinderat Stuttgart
- Durchführung von Schulungen im Bereich Umwelt/Energie in der Region

HIER GEHT'S ZU UNSEREN WEITEREN SCHWERPUNKTTHEMEN...

Schwerpunktthema 3:

ENERGIE UND EMISSIONEN

Mehr Erfahren

Schwerpunktthema 1:

MITARBEITERWOHLBEFINDEN

Mehr Erfahren

KONTAKT

CMC Sustainability GmbH // +49 (0) 711 40 05 31 - 0 // info@cmc-sustainability.com // © all rights reserved

[Impressum](#) | [Datenschutz](#) | [Cookie-Richtlinie](#)



HOME

ENERGIE UND EMISSIONEN

WO WOLLEN WIR HIN?



Unser Knowhow im Umwelt- und Nachhaltigkeitsbereich möchten wir nicht nur in Form einer Dienstleistung weitergeben, sondern das Prinzip des nachhaltigen Handelns auch vorleben. In diesem Berichtsjahr setzten wir es uns zum Ziel...

- unsere Geschäftsreisen weiterhin 100 % CO₂-neutral zu gestalten.
- den Anteil der Geschäftstermine auf Online-Plattformen kontinuierlich zu erhöhen.

WIE ERREICHEN WIR UNSERE ZIELE?

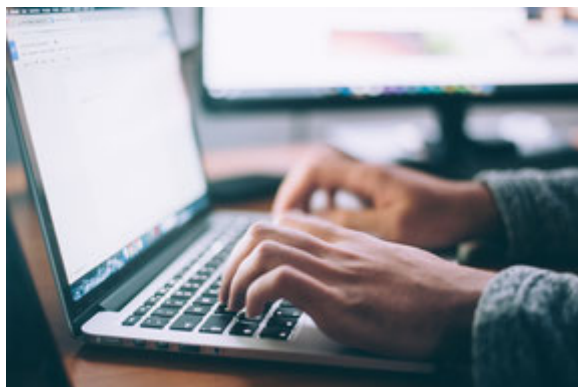


MOBILITÄT

Unsere Pool-Fahrzeuge wurden mit der DKV CARD CLIMATE ausgestattet. Mit der klimaneutralen Tankkarte werden die durch Geschäftsreisen verursachten CO₂-Emissionen zu 100% kompensiert. Pro getanktem Liter Kraftstoff investieren wir somit indirekt in Klimaschutzprojekte. Wir haben an unsere Mitarbeiter kommuniziert, dass die Nutzung des ÖPNV für Geschäftsreisen ausdrücklich mit in die Mobilitätsentscheidung einfließen soll.

Die Mitarbeiter wurden darüber hinaus sensibilisiert, die Ökostrom-Option der Deutschen Bahn trotz entstehender

Mehrkosten konsequent zu buchen.



WEBBASIERTERMINNE

Im Rahmen von Terminvereinbarungen mit unseren Kunden, Lieferanten und Projektpartnern schlagen wir konsequent eine ortsunabhängige, internetbasierte Zusammenarbeit vor. Speziell Termine im Rahmen der Projekt- und Kundenakquise wurden in diesem Berichtsjahr vermehrt über Telefon- und Videokonferenzen sowie Webinare abgewickelt.



BÜROAUSSTATTUNG

Die Beleuchtung in unseren Büro- und Konferenzräumen wurde im laufenden Geschäftsjahr auf 75 % LED umgerüstet. Eine weitere Umrüstung macht derzeit keinen Sinn, da die Mehrkosten nicht im Verhältnis stehen. Die nicht umgerüstete Beleuchtung findet Dank der optimierten Ausleuchtung im Büro kaum Anwendung. Des Weiteren beziehen wir derzeit 100 % Ökostrom.

INDIKATOR 1: KLIMANEUTRALITÄT

Klimaneutraler Strom-, Wärme- und Kraftstoffverbrauch

	Ziel 2016/2017	IST 2016/2017
Strom	100 %	100 %
Kraftstoff	100 %	100 %
Wärme	100 %	n .a.

INDIKATOR 2: WEBBASIERTE TERMINE

Anteil der Webkonferenzen im Rahmen der Projekt- und Kundenakquise

Ziel 2016/2017	IST 2016/2017
75 %	60 %
ZIEL 2017/18	IST 2017/18
75 %	70 %
ZIEL 2018/19	

75 %

DAS HABEN WIR GESCHAFFT: UNSERE MASSNAHMEN DER LETZTEN JAHRE

- Ausstattung der Poolfahrzeuge mit DKV CARD CLIMATE ausgestattet. Dadurch wird eine 100%-ige Kompensation unserer Geschäftsreisen sichergestellt.
- Sensibilisierung der Mitarbeiter für Nutzung des ÖPNV bei Geschäftsreisen.
- Sensibilisierung der Mitarbeiter für Zubuchung der Ökostrom-Option bei Bahnfahrten.

HIER GEHT'S ZU UNSEREN WEITEREN SCHWERPUNKTTHEMEN

Schwerpunktthema 1:

MITARBEITERWOHLBEFINDEN

[Mehr Erfahren](#)

Schwerpunktthema 2:

REGIONALER MEHRWERT

[Mehr Erfahren](#)

KONTAKT

CMC Sustainability GmbH // +49 (0) 711 40 05 31 - 0 // info@cmc-sustainability.com // © all rights reserved



HOME

WEITERE THEMEN UND AKTIVITÄTEN



Unsere Nachhaltigkeitsarbeit umfasst weit mehr als die der drei ausgewählten Schwerpunktthemen "Mitarbeiterwohlbefinden (L 02)", "Energie und Emissionen (L 05)" und "Regionaler Mehrwert (L 11)". Wir gestalten die ökologischen, ökonomischen und sozialen Rahmenbedingungen unseres Unternehmens aktiv mit. Lassen Sie sich von unseren Tätigkeiten inspirieren - Gutes tun kann so leicht sein!

MENSCHENRECHTE, SOZIAL- & ARBEITNEHMERRECHTE

Mehr Erfahren

NACHHALTIGE UND FAIRE FINANZEN, ANTI-KORRUPTION

Mehr Erfahren

UMWELTBELANGE

Mehr Erfahren

ÖKONOMISCHER MEHRWERT

Mehr Erfahren

REGIONALER MEHRWERT

Mehr Erfahren

KONTAKT

CMC Sustainability GmbH // +49 (0) 711 40 05 31 - 0 // info@cmc-sustainability.com // © all rights reserved

[Impressum](#) | [Datenschutz](#) | [Cookie-Richtlinie](#)



HOME

MENSCHENRECHTE,
SOZIAL- UND ARBEITNEHMERBELANGE



MENSCHEN- UND ARBEITNEHMERRECHTE (L 01)

Diversität: Wir behandeln alle Mitarbeiter und Mitarbeiterinnen gleich, unabhängig ihrer Funktion, Religion, Nationalität und ihres Geschlechts.

Entlohnung: Wir bezahlen unsere Mitarbeiter und Mitarbeiterinnen fair und legen großzügige Boni-Vereinbarungen fest.

Arbeitspraktiken: Arbeits- und Sicherheitsstandards halten wir selbstverständlich ein. Für externe Begehungen in Lager- oder Produktionsstätten stellen wir unseren Mitarbeiterinnen und Mitarbeitern eine kostenlose persönliche Schutzausrüstung zur Verfügung.

Friedensförderung: Über unseren Projektpartner, die S.H.A.R.E Foundation für Mikrofinanz, Fairen Handel und Friedensförderung e.V. unterstützen wir in diesem Jahr ein Bildungsprojekt für Flüchtlingskinder in Uganda.

Hier erfahren Sie mehr über die Projekte von S.H.A.R.E.

MITARBEITERWOHLBEFINDEN (L 02)

Den Leitsatz 02 (L 02) "Mitarbeiterwohlbefinden" haben wir als Schwerpunktthema ausgewählt. Erfahren Sie mehr über unsere Ziele, ergriffene und geplante Maßnahmen zur Steigerung des Wohlbefindens unserer Mitarbeiter.

Mehr erfahren -->

ANSPRUCHSGRUPPEN (L 03)

Stakeholdereinbindung: Ein von Vertrauen und Fairness geprägter Dialog mit unseren Stakeholdern ist uns besonders wichtig. Die Offenlegung unserer Nachhaltigkeitsleistungen spielt in diesem Zusammenhang eine große Rolle. Mit der Unterzeichnung der WIN-Charta geben wir ein klares Bekenntnis zu unserer ökonomischen, ökologischen und sozialen Verantwortung ab.

Kunden: Der zufriedene Kunde steht im Mittelpunkt unseres Interesses. Um die Kundenzufriedenheit messbar zu machen, bitten wir unsere Kunden regelmäßig via Online-Umfragen um Feedback. Damit verfolgen wir das Ziel, unsere Beratungsleistungen kontinuierlich zu verbessern. Hier haben wir uns auch in diesem Berichtsjahr wieder über eine hohe Rücklaufquote gefreut. Die Ergebnisse zeigen uns, dass unsere Kunden mit unserer Leistung überwiegend sehr zufrieden sind und wir somit auf einem sehr guten Weg sind. Besonders stolz sind darauf, dass uns 3/4 der Befragten an einen Geschäftspartner weiterempfehlen würden. Im Vergleich zu letztem Jahr sind freuen wir uns besonders über folgende Entwicklungen:

- Die Zufriedenheit mit unserer Beratungskompetenz konnten wir um 30 % steigern
 - Unser Zeitmanagement und die Erreichbarkeit konnten wir in den Augen unserer Kunden ebenfalls verbessern
 - Auch unsere Reaktionszeit konnten wir verbessern
-

LESEN SIE HIER WEITER...

MENSCHENRECHTE,
SOZIAL- & ARBEITNEHMERRECHTE

Mehr Erfahren

NACHHALTIGE UND FAIRE FINANZEN, ANTI-KORRUPTION

Mehr Erfahren

UMWELTBELANGE

Mehr Erfahren

ÖKONOMISCHER MEHRWERT

Mehr Erfahren

REGIONALER MEHRWERT

Mehr Erfahren

KONTAKT

CMC Sustainability GmbH // +49 (0) 711 40 05 31 - 0 // info@cmc-sustainability.com // © all rights reserved

[Impressum](#) | [Datenschutz](#) | [Cookie-Richtlinie](#)



HOME

UMWELTBELANGE



RESSOURCEN (L 04)

Umweltbewusste Beschaffung: Wir setzen auf eine umweltbewusste Beschaffung – Büromaterialien und Druckerpapier beziehen wir über einen Versandhandel, der sein Sortiment sorgfältig zusammenstellt. Viele der angebotenen Produkte tragen anerkannte Umweltlabels wie den Blauen Engel, das FSC-Siegel oder das nordische Umweltzeichen Nordic Swan. Herstellereigene Produkte erfüllen zudem höchste Standards in Sachen Umwelt, Soziales und Qualität.

Ökostrom: Für die Stromversorgung unseres Bürogebäudes beziehen wir 100 % Ökostrom.

Umwelt-Compliance: Wir bieten unseren Kunden Compliance-Checks an und führen ebenfalls Compliance-Audits durch. In diesem Rahmen zeigen wir unseren Kunden Defizite in der Erfüllung rechtlicher Anforderungen auf. Dabei handelt es sich um die Rechtsgebiete Abfall, Abwasser und Wasser, Altlasten, Brandschutz, Chemikalien, Gefahrgut, Gefahrstoffe, u.v.m. Die jeweiligen rechtlichen Anforderungen sind uns daher umfänglich bekannt – insofern wir als Unternehmen von einem der Rechtsgebiete betroffen sind, setzen wir die rechtlichen Anforderungen verantwortungsbewusst um.

ENERGIE UND EMISSIONEN (L 05)

Den Leitsatz 05 (L 05) "Energie und Emissionen" haben wir als Schwerpunktthema ausgewählt. Erfahren Sie mehr über unsere Ziele, ergriffene und geplante Maßnahmen zur Senkung und Kompensation

unseres Energieverbrauchs.

Mehr erfahren -->

PRODUKTVERANTWORTUNG (L 06)

Schutz der Kundendaten: Für uns als Beratungsunternehmen ist der Schutz von Kunden- und Unternehmensdaten besonders wichtig. Wir arbeiten in einem engen Vertrauensverhältnis mit unseren Kunden zusammen – die Weitergabe oder Verarbeitung von Daten oder Informationen zu Projekten ist strengstens untersagt und ist ebenfalls Bestandteil der vertraglichen Vereinbarung mit unseren Mitarbeiterinnen und Mitarbeitern.

LESEN SIE HIER WEITER...

MENSCHENRECHTE,
SOZIAL- & ARBEITNEHMERRECHTE

Mehr Erfahren

NACHHALTIGE UND FAIRE FINANZEN,
ANTI-KORRUPTION

Mehr Erfahren

UMWELTBELANGE

Mehr Erfahren

ÖKONOMISCHER MEHRWERT

Mehr Erfahren

REGIONALER MEHRWERT

Mehr Erfahren

KONTAKT

CMC Sustainability GmbH // +49 (0) 711 40 05 31 - 0 // info@cmc-sustainability.com // © all rights reserved

[Impressum](#) | [Datenschutz](#) | [Cookie-Richtlinie](#)



HOME

ÖKONOMISCHER MEHRWERT



UNTERNEHMENSERFOLG UND ARBEITSPLÄTZE (L 07)

Langfristige Geschäftsbeziehungen: Hinsichtlich unserer Kunden und Projektpartner sind uns vertrauensvolle und langfristig profitable Beziehungen wichtiger als das schnelle Geschäft und kurzfristige Profite. Wir möchten damit ein stabiles Wachstum unseres Unternehmens erreichen.

Mitarbeiterbindung: Durch die Förderung einer flexiblen und individuellen Arbeitsweise, faire Bezahlung, großzügige Boni-Vereinbarungen und die Chance, eigenverantwortlich zu arbeiten, erhoffen wir uns eine langjährige Zusammenarbeit mit unseren Mitarbeiterinnen und Mitarbeitern. Dadurch bieten wir Perspektiven an, die bis zu einer Mitarbeit in Form einer Partnerschaft (Gesellschafter) reichen.

NACHHALTIGE INNOVATION (L 08)

Innovationsförderung: Innovation ist der Schlüssel für eine nachhaltige und stabile Wirtschaft. Wir arbeiten ständig am Ausbau unseres CMC Networks und sind offen für Veränderungen. Die Entwicklung neuer, innovativer Projekte oder die Kooperation mit Projektpartnern sowohl aus dem kommunalen Bereich, als auch aus der Start-Up-Szene ermöglichen uns breitgefächerte Möglichkeiten zur Unterstützung und Umsetzung von innovativen und kreativen Ideen.

LESEN SIE HIER WEITER...

MENSCHENRECHTE,
SOZIAL- & ARBEITNEHMERRECHTE

Mehr Erfahren

NACHHALTIGE UND FAIRE FINANZEN,
ANTI-KORRUPTION

Mehr Erfahren

UMWELTBELANGE

Mehr Erfahren

ÖKONOMISCHER MEHRWERT

Mehr Erfahren

REGIONALER MEHRWERT

Mehr Erfahren

KONTAKT

CMC Sustainability GmbH // +49 (0) 711 40 05 31 - 0 // info@cmc-sustainability.com // © all rights reserved

[Impressum](#) | [Datenschutz](#) | [Cookie-Richtlinie](#)



HOME

NACHHALTIGE UND FAIRE FINANZEN ANTI-KORRUPTION



FINANZENTSCHEIDUNGEN (L 09)

Investitionsgüter: Investitionen sollen sowohl uns als Firma als auch unseren Kunden einen Mehrwert bieten. In diesem Berichtsjahr haben wir in ein Messsystem zur Energiedatenerfassung investiert. Bei

Bedarf stellen wir das System unseren Kunden kostenlos zur Verfügung – der temporären Ermittlung des Energieverbrauchs von Maschinen, Anlagen oder Geräten steht somit nichts mehr im Weg.

ANTI-KORRUPTION (L 10)

Korruptionsbekämpfung: In Hinblick auf Korruptionsrisiken sowie direkte und indirekte Geld- und Sachzuwendungen sind unsere Mitarbeiterinnen und Mitarbeiter geschult. Sowohl für eingehende, als auch für ausgehende Geld- und Sachzuwendungen sind vertraglich definierte Grenzwerte zu berücksichtigen.

LESEN SIE HIER WEITER...

MENSCHENRECHTE, SOZIAL- & ARBEITNEHMERRECHTE

[Mehr Erfahren](#)

NACHHALTIGE UND FAIRE FINANZEN, ANTI-KORRUPTION

[Mehr Erfahren](#)

UMWELTBELANGE

[Mehr Erfahren](#)

ÖKONOMISCHER MEHRWERT

Mehr Erfahren

REGIONALER MEHRWERT

Mehr Erfahren

KONTAKT

CMC Sustainability GmbH // +49 (0) 711 40 05 31 - 0 // info@cmc-sustainability.com // © all rights reserved

[Impressum](#) | [Datenschutz](#) | [Cookie-Richtlinie](#)



HOME

REGIONALER MEHRWERT



REGIONALER MEHRWERT (L 11)

Den Leitsatz 11 (L 11) "Regionaler Mehrwert" haben wir als Schwerpunktthema ausgewählt. Erfahren Sie mehr über unsere Ziele, ergriffene und geplante Maßnahmen zur Stärkung des Mehrwerts in unserer Region.

[Mehr erfahren -->](#)

ANREIZE ZUM UMDENKEN (L 12)

Unternehmensportfolio: mit der Organisation und Umsetzung von regionalen Nachhaltigkeitsprojekten (z.B. ECOfit, ÖKOPROFIT) unterstützen wir die kommunale und freie Wirtschaft dabei, nachhaltiges Handeln systematisch umzusetzen und geben darüber hinaus Hinweise, die zum Umdenken anregen. Im Jahr 2018 ist ein weiteres regionales Projekt hinzu gekommen: die "Esslinger Energienetzwerker". Hier sprechen wir vor allem kleine Unternehmen an, um diese bei der Entwicklung von Energieeffizienzmaßnahmen zu unterstützen.



Erfahren Sie mehr über die laufenden und bereits abgeschlossenen ECOfit Projekte in Baden-Württemberg.

Mehr erfahren -->

LESEN SIE HIER WEITER...

MENSCHENRECHTE,
SOZIAL- & ARBEITNEHMERRECHTE

Mehr Erfahren

NACHHALTIGE UND FAIRE FINANZEN,
ANTI-KORRUPTION

Mehr Erfahren

UMWELTBELANGE

Mehr Erfahren

ÖKONOMISCHER MEHRWERT

Mehr Erfahren

REGIONALER MEHRWERT

Mehr Erfahren

KONTAKT

CMC Sustainability GmbH // +49 (0) 711 40 05 31 - 0 // info@cmc-sustainability.com // © all rights reserved

[Impressum](#) | [Datenschutz](#) | [Cookie-Richtlinie](#)



HOME

UNSER WIN!-PROJEKT: "JUNIORENFIRMEN AUF DEM WEG ZUM NACHHALTIGEN WIRTSCHAFTEN"

Mit unserem WIN!-Projekt leisten wir einen Nachhaltigkeitsbeitrag für die Region.



DIESES PROJEKT UNTERSTÜTZEN WIR

Im Jahr 2017/18 haben wir zum ersten Mal das Projekt „Juniorenfirmen auf dem Weg zum nachhaltigen Wirtschaften“ personell unterstützt. Gefördert durch das Ministerium für Umwelt, Klima und Energiewirtschaft und getragen durch den Bundesverband der grünen Wirtschaft (UnternehmensGrün e. V.), bietet das Projekt jungen Menschen die Möglichkeit, schulbegleitend an einem eigenen Projekt in einem nachhaltigen Unternehmen zu arbeiten. Über ein Schuljahr hinweg widmen sich Junioren (Schüler und Auszubildende im Alter zwischen 16 und 19 Jahren) ca. 3 Stunden pro Woche in kleinen Gruppen (2 bis 7 Junioren), sogenannten Juniorenfirmen, in ausgewählten, ökologisch wirtschaftenden Unternehmen, sogenannten Mutterunternehmen, einer Geschäftsidee.

ART UND UMFANG DER UNTERSTÜTZUNG

Gemeinsam mit den Schülern und Schülerinnen wurde die Idee entwickelt, dass diese zu ausgewählten Dienstleistungen von CMC eine sogenannte Produkthomepage erstellen. Ziel ist es, dass die Jugendlichen sich zum einen vertiefend mit einem bestimmten Thema (bspw. nachhaltiges Mobilitätsmanagement, Energiemanagement, Umweltrecht) beschäftigen und ihr Wissen in diesem Bereich ausbauen und gleichzeitig lernen, unternehmerisch zu denken. Das bedeutet, zu überlegen, wie eine solche Homepage aufgebaut sein muss und die Inhalte präsentiert werden müssen, damit sich Kunden angesprochen fühlen. Die Jugendlichen werden dabei von einer Mitarbeiterin von CMC betreut und so mit Wissen und Impulsen versorgt und beim Handeln angeleitet.

ERGEBNISSE UND ENTWICKLUNGEN

Im Jahr 2017/18 wurden drei Jugendliche betreut. Sie haben Produkthomepages zu den Themen

- [Betriebliches Mobilitätsmanagement](#)
- [Nachhaltiges Lieferantenmanagement](#)
- [Energieberatung Mittelstand](#)

ausgearbeitet.

AUSBLICK

Auch im Jahr 2018/19 wollen wir ein weiteres Juniorenfirmenprojekt durchführen.

KONTAKT

CMC Sustainability GmbH // +49 (0) 711 40 05 31 - 0 // info@cmc-sustainability.com // © all rights reserved

[Impressum](#) | [Datenschutz](#) | [Cookie-Richtlinie](#)